

# สำเนาฉบับ



ประกาศเทศบาลตำบลน้ำสวย  
เรื่อง การใช้แผนอัตรากำลัง ๓ ปี (พ.ศ.๒๕๖๔-๒๕๖๖)  
ฉบับแก้ไขเพิ่มเติม (ครั้งที่ ๑/๒๕๖๖)

ตามที่เทศบาลตำบลน้ำสวยได้มีการประกาศใช้บังคับแผนอัตรากำลัง ๓ ปี (พ.ศ.๒๕๖๔-๒๕๖๖) มีผลบังคับใช้ ตั้งแต่วันที่ ๓ ตุลาคม ๒๕๖๓ เพื่อใช้เป็นกรอบในการกำหนดตำแหน่งและระดับตำแหน่งพนักงานเทศบาล และครั้งล่าสุดมีการปรับปรุงแผนอัตรากำลัง ๓ ปี (พ.ศ.๒๕๖๔ - ๒๕๖๖) (ครั้งที่ ๒/๒๕๖๔ กรณีปรับโครงสร้างส่วนราชการใหม่เทศบาล) มีผลบังคับใช้เมื่อวันที่ ๒ กันยายน ๒๕๖๔ ไปแล้วนั้น

เนื่องจากเทศบาลตำบลน้ำสวย มีความจำเป็นต้องปรับปรุงแผนอัตรากำลัง ๓ ปี (พ.ศ.๒๕๖๔-๒๕๖๖) (ครั้งที่ ๑/๒๕๖๖) เพื่อรองรับภารกิจ หน้าที่ความรับผิดชอบ ลักษณะงาน และปริมาณงานที่เพิ่มมากขึ้น ตามหมวด ๒ ข้อ ๑๔ ของประกาศคณะกรรมการพนักงานเทศบาลจังหวัดเลย เรื่อง หลักเกณฑ์และเงื่อนไขเกี่ยวกับการบริหารงานบุคคลของเทศบาล ลงวันที่ ๓ ธันวาคม ๒๕๔๕ ประกอบกับคณะกรรมการพนักงานเทศบาลจังหวัดเลย ในการประชุมครั้งที่ ๓/๒๕๖๖ เมื่อวันที่ ๒๗ มีนาคม ๒๕๖๖ ได้มีมติเห็นชอบในการปรับปรุงแผนอัตรากำลัง ๓ ปี (พ.ศ.๒๕๖๔ - ๒๕๖๖) (ครั้งที่ ๑/๒๕๖๖) ดังนี้

๑. สำนักปลัดเทศบาล ขอกำหนดตำแหน่งเพิ่ม

พนักงานจ้างทั่วไป

- ตำแหน่ง พนักงานขับรถยนต์ จำนวน ๑ อัตรา
- ตำแหน่ง พนักงานขับรถยนต์ (รถตู้) จำนวน ๑ อัตรา

๒. กองสาธารณสุขและสิ่งแวดล้อม ขอกำหนดตำแหน่งเพิ่ม

พนักงานจ้างทั่วไป

- ตำแหน่ง พนักงานขับรถบรรทุกขยะ จำนวน ๑ อัตรา
- ตำแหน่ง พนักงานขับรถยนต์ (รถกู้ชีพ) จำนวน ๒ อัตรา

เทศบาลตำบลน้ำสวยจึงขอประกาศใช้แผนอัตรากำลัง ๓ ปี (พ.ศ.๒๕๖๔ - ๒๕๖๖) ฉบับแก้ไขเพิ่มเติม (ครั้งที่ ๑/๒๕๖๖) ตามรายละเอียดแนบท้ายประกาศนี้

จึงประกาศให้ทราบโดยทั่วกัน

ทั้งนี้ ตั้งแต่วันที่ ๓๐ มีนาคม ๒๕๖๖ เป็นต้นไป

ประกาศ ณ วันที่ ๓๐ มีนาคม พ.ศ. ๒๕๖๖

  
(นายโสภณ อริยะสุข)

นายกเทศมนตรีตำบลน้ำสวย

ปลัดเทศบาล.....ผู้ตรวจผ่าน  
หน.สำนักปลัดเทศบาล.....ผู้ตรวจทาน  
หัวหน้าฝ่ายอำนวยการ.....ผู้ตรวจ  
เจ้าหน้าที่ผู้ร่าง.....ผู้ฉันท  
เจ้าหน้าที่.....ผู้พิมพ์

# สำเนาฉบับ



## ประกาศเทศบาลตำบลน้ำสวย

### เรื่อง การกำหนดโครงสร้างการแบ่งส่วนราชการ วิธีการบริหาร และการปฏิบัติงาน ของพนักงานเทศบาล และกิจการอันเกี่ยวกับการบริหารงานบุคคลในเทศบาล

ตามที่ได้มีประกาศคณะกรรมการพนักงานเทศบาลจังหวัดเลย เรื่อง หลักเกณฑ์และเงื่อนไข  
เกี่ยวกับโครงสร้างการแบ่งส่วนราชการ วิธีการบริหาร และการปฏิบัติงานของพนักงานเทศบาล และกิจการอัน  
เกี่ยวกับการบริหารงานบุคคลในเทศบาล พ.ศ. ๒๕๖๓ ลงวันที่ ๒๕ มกราคม ๒๕๖๔ โดยกำหนดให้เทศบาล  
กำหนดโครงสร้างการแบ่งส่วนราชการ วิธีการบริหาร และการปฏิบัติงานของพนักงานเทศบาล และกิจการอัน  
เกี่ยวกับการบริหารงานในเทศบาล ให้สอดคล้องกับประกาศหลักเกณฑ์ดังกล่าว

เพื่อให้การบริหารงานบุคคลของเทศบาล เป็นไปด้วยความเรียบร้อย อาศัยอำนาจตามความนัย  
มาตรา ๑๕ และมาตรา ๒๓ วรรคท้าย แห่งพระราชบัญญัติระเบียบบริหารงานบุคคลส่วนท้องถิ่น พ.ศ. ๒๕๔๒  
และคณะกรรมการพนักงานเทศบาลจังหวัดเลย ในการประชุมครั้งที่ ๓/๒๕๖๖ เมื่อวันที่ ๒๗ มีนาคม ๒๕๖๖ ได้  
มีมติเห็นชอบในการปรับปรุงแผนอัตรากำลัง ๓ ปี (พ.ศ. ๒๕๖๔ - ๒๕๖๖) (ครั้งที่ ๑/๒๕๖๖) จึงประกาศ  
โครงสร้างการแบ่งส่วนราชการของเทศบาลตำบลน้ำสวยใหม่ ดังนี้

ข้อ ๑ ประกาศนี้เรียกว่า ประกาศเทศบาลตำบลน้ำสวย เรื่อง การกำหนดโครงสร้างการแบ่ง  
ส่วนราชการ วิธีการบริหาร และการปฏิบัติงานของพนักงานเทศบาล และกิจการอันเกี่ยวกับการบริหารงาน  
บุคคลในเทศบาล

ข้อ ๒ ให้เทศบาลตำบลน้ำสวย เป็นประเภทสามัญ กำหนดกองและส่วนราชการที่เรียกชื่ออย่าง  
อื่น ดังนี้

(๑) สำนักปลัดเทศบาล

(๒) กองคลัง

(๓) กองช่าง

(๔) กองสาธารณสุขและสิ่งแวดล้อม

(๕) กองการศึกษา

(๖) หน่วยตรวจสอบภายใน

ให้ส่วนราชการตาม (๑) - (๕) มีฐานะเป็นกอง และ (๖) มีฐานะต่ำกว่ากอง ขึ้นตรงต่อ

ปลัดเทศบาล

อื่น ดังนี้

ข้อ ๓ ให้เทศบาลตำบลน้ำสวย กำหนดการแบ่งงานภายในกองหรือส่วนราชการที่เรียกชื่ออย่าง

ดังนี้

(๑.) สำนักปลัดเทศบาล กำหนดการแบ่งงานภายในส่วนราชการ ออกเป็น ๑ ฝ่าย ๗ งาน

๑. งานบริหารงานบุคคลของพนักงานเทศบาล ลูกจ้างประจำและพนักงานจ้าง

๒. งานนิติการ

๓. งานทะเบียนราษฎร

๔. งานป้องกันและบรรเทาสาธารณภัย

ฝ่ายอำนวยการ

- ๕. งานราชการทั่วไปของเทศบาล
- ๖. งานสวัสดิการสังคม
- ๗. งานวิเคราะห์นโยบายและแผน

(๒) กองคลัง กำหนดการแบ่งงานภายในส่วนราชการ ๔ งาน ดังนี้

๑. งานบริการข้อมูล สถิติ ช่วยเหลือให้คำแนะนำทางวิชาการด้านการเงิน การคลัง การบัญชี การพัสดุและทรัพย์สิน

- ๒. งานการจัดทำบัญชี
- ๓. งานการจ่ายเงิน การรับเงิน การจัดเก็บภาษี ค่าธรรมเนียม และการพัฒนารายได้
- ๔. งานเกี่ยวกับการจัดซื้อ จัดจ้าง จัดหา

(๓) กองช่าง กำหนดการแบ่งงานภายในส่วนราชการออกเป็น ๔ งาน ดังนี้

- ๑. งานบริการข้อมูล สถิติ ช่วยเหลือให้คำแนะนำทางวิชาการด้านวิศวกรรมต่างๆ
- ๒. งานออกแบบและเขียนแบบ
- ๓. งานควบคุมการก่อสร้างและซ่อมบำรุง
- ๔. งานติดตั้งซ่อมบำรุงระบบไฟส่องสว่างและไฟสัญญาณจราจร

งาน ดังนี้

(๔) กองสาธารณสุขและสิ่งแวดล้อม กำหนดการแบ่งงานภายในส่วนราชการออกเป็น ๔

- ๑. งานบริการข้อมูล สถิติ ช่วยเหลือให้คำแนะนำทางวิชาการ
- ๒. งานส่งเสริมสุขภาพ
- ๓. งานอนามัยสิ่งแวดล้อม
- ๔. งานศูนย์บริการสาธารณสุข

(๕) กองการศึกษา กำหนดงานภายในส่วนราชการออกเป็น ๓ งาน ดังนี้

- ๑. งานบริการข้อมูล สถิติ ช่วยเหลือให้คำแนะนำทางวิชาการ
- ๒. งานพัฒนาการศึกษา
- ๓. งานบำรุงศิลปะ จารีตประเพณี ภูมิปัญญาท้องถิ่นและวัฒนธรรมอันดีของท้องถิ่น

(๖) หน่วยตรวจสอบภายใน กำหนดงานภายในส่วนราชการ ดังนี้

๑. งานการตรวจสอบความถูกต้องและเชื่อถือได้ของเอกสารการเงิน การบัญชี เอกสารการรับการจ่ายเงินทุกประเภท ตรวจสอบการเก็บรักษาหลักฐานการเงิน การบัญชี

ข้อ ๔ โครงสร้างการแบ่งส่วนราชการของเทศบาลตำบลน้ำสวย ให้เป็นไปตามโครงสร้างแนบท้ายประกาศนี้

จึงประกาศให้ทราบโดยทั่วกัน

ทั้งนี้ ตั้งแต่วันที่ ๓๐ มีนาคม ๒๕๖๖ เป็นต้นไป

ประกาศ ณ วันที่ ๓๐ มีนาคม พ.ศ. ๒๕๖๖

  
 (นายโสภณ อริยะสุข)  
 นายกเทศมนตรีตำบลน้ำสวย

ปลัดเทศบาล.....ผู้ตรวจผ่าน  
 หน.สำนักปลัดเทศบาล.....ผู้ตรวจทาน  
 หัวหน้าฝ่ายอำนวยการ.....ผู้ตรวจ  
 เจ้าหน้าที่ผู้ร่าง.....ผู้ทาบ  
 เจ้าหน้าที่.....ผู้พิมพ์

**๘.๑ โครงสร้างกำหนดส่วนราชการภายใน  
ของเทศบาลตำบลน้ำสวย อำเภอเมืองเลย จังหวัดเลย**

โครงสร้างตามแผนอัตรากำลังปัจจุบัน (กรอบเดิม)	โครงสร้างตามแผนอัตรากำลังใหม่ (กรอบใหม่)	หมายเหตุ
<p><b>๑. สำนักปลัดเทศบาล</b></p> <ul style="list-style-type: none"> <li>- งานบริหารงานบุคคลของพนักงานเทศบาล ลูกจ้างประจำและพนักงานจ้าง</li> <li>- งานนิติการ</li> <li>- งานทะเบียนราษฎร</li> <li>- งานป้องกันและบรรเทาสาธารณภัย</li> </ul> <p><b>๑.๑ ฝ่ายอำนวยการ</b></p> <ul style="list-style-type: none"> <li>- งานราชการทั่วไปของเทศบาล</li> <li>- งานสวัสดิการสังคม</li> <li>- งานวิเคราะห์นโยบายและแผน</li> </ul>	<p><b>๑. สำนักปลัดเทศบาล</b></p> <ul style="list-style-type: none"> <li>- งานบริหารงานบุคคลของพนักงานเทศบาล ลูกจ้างประจำและพนักงานจ้าง</li> <li>- งานนิติการ</li> <li>- งานทะเบียนราษฎร</li> <li>- งานป้องกันและบรรเทาสาธารณภัย</li> </ul> <p><b>๑.๑ ฝ่ายอำนวยการ</b></p> <ul style="list-style-type: none"> <li>- งานราชการทั่วไปของเทศบาล</li> <li>- งานสวัสดิการสังคม</li> <li>- งานวิเคราะห์นโยบายและแผน</li> </ul>	
<p><b>๒. กองคลัง</b></p> <ul style="list-style-type: none"> <li>- งานบริการข้อมูลสถิติ ช่วยเหลือให้ คำแนะนำ ทางวิชาการด้านการเงิน การคลัง การบัญชี การพัสดุและทรัพย์สิน</li> <li>- งานการจัดทำบัญชี</li> <li>- งานการจ่ายเงิน การรับเงิน การจัดเก็บภาษี ค่าธรรมเนียม และการพัฒนารายได้</li> <li>- งานเกี่ยวกับการจัดซื้อ จัดจ้าง จัดหา</li> </ul>	<p><b>๒. กองคลัง</b></p> <ul style="list-style-type: none"> <li>- งานบริการข้อมูลสถิติ ช่วยเหลือให้ คำแนะนำ ทางวิชาการด้านการเงิน การคลัง การบัญชี การพัสดุและทรัพย์สิน</li> <li>- งานการจัดทำบัญชี</li> <li>- งานการจ่ายเงิน การรับเงิน การจัดเก็บภาษี ค่าธรรมเนียม และการพัฒนารายได้</li> <li>- งานเกี่ยวกับการจัดซื้อ จัดจ้าง จัดหา</li> </ul>	
<p><b>๓. กองช่าง</b></p> <ul style="list-style-type: none"> <li>- งานบริการข้อมูล สถิติ ช่วยเหลือให้คำแนะนำ ทางวิชาการด้านวิศวกรรมต่างๆ</li> <li>- งานออกแบบและเขียนแบบ</li> <li>- งานควบคุมการก่อสร้างและซ่อมบำรุง</li> <li>- งานติดตั้งซ่อมบำรุงระบบไฟส่องสว่างและ ไฟสัญญาณจราจร</li> </ul>	<p><b>๓. กองช่าง</b></p> <ul style="list-style-type: none"> <li>- งานบริการข้อมูล สถิติ ช่วยเหลือให้คำแนะนำ ทางวิชาการด้านวิศวกรรมต่างๆ</li> <li>- งานออกแบบและเขียนแบบ</li> <li>- งานควบคุมการก่อสร้างและซ่อมบำรุง</li> <li>- งานติดตั้งซ่อมบำรุงระบบไฟส่องสว่างและ ไฟสัญญาณจราจร</li> </ul>	
<p><b>๔. กองสาธารณสุขและสิ่งแวดล้อม</b></p> <ul style="list-style-type: none"> <li>- งานบริการข้อมูล สถิติ ช่วยเหลือให้คำแนะนำ ทางวิชาการ</li> <li>- งานส่งเสริมสุขภาพ</li> <li>- งานอนามัยสิ่งแวดล้อม</li> <li>- งานศูนย์บริการสาธารณสุข</li> </ul>	<p><b>๔. กองสาธารณสุขและสิ่งแวดล้อม</b></p> <ul style="list-style-type: none"> <li>- งานบริการข้อมูล สถิติ ช่วยเหลือให้คำแนะนำ ทางวิชาการ</li> <li>- งานส่งเสริมสุขภาพ</li> <li>- งานอนามัยสิ่งแวดล้อม</li> <li>- งานศูนย์บริการสาธารณสุข</li> </ul>	

โครงสร้างตามแผนอัตรากำลังปัจจุบัน (กรอบเดิม)	โครงสร้างตามแผนอัตรากำลังใหม่ (กรอบใหม่)	หมายเหตุ
<b>๕. กองการศึกษา</b> <ul style="list-style-type: none"><li>- งานบริการข้อมูล สถิติ ช่วยเหลือให้คำแนะนำทางวิชาการ</li><li>- งานพัฒนาการศึกษา</li><li>- งานบำรุงศิลปะ จารีตประเพณี ภูมิปัญญาท้องถิ่น และวัฒนธรรมอันดีของท้องถิ่น</li></ul>	<b>๕. กองการศึกษา</b> <ul style="list-style-type: none"><li>- งานบริการข้อมูล สถิติ ช่วยเหลือให้คำแนะนำทางวิชาการ</li><li>- งานพัฒนาการศึกษา</li><li>- งานบำรุงศิลปะ จารีตประเพณี ภูมิปัญญาท้องถิ่น และวัฒนธรรมอันดีของท้องถิ่น</li></ul>	
<b>๖. หน่วยตรวจสอบภายใน</b> <ul style="list-style-type: none"><li>- งานการตรวจสอบความถูกต้องและเชื่อถือได้ของเอกสารการเงิน การบัญชี เอกสารการรับชำระเงินทุกประเภท ตรวจสอบการเก็บรักษาหลักฐานการเงิน การบัญชี</li></ul>	<b>๖. หน่วยตรวจสอบภายใน</b> <ul style="list-style-type: none"><li>- งานการตรวจสอบความถูกต้องและเชื่อถือได้ของเอกสารการเงิน การบัญชี เอกสารการรับชำระเงินทุกประเภท ตรวจสอบการเก็บรักษาหลักฐานการเงิน การบัญชี</li></ul>	

ข้อมูล ณ วันที่ ๓๐ มี.ค. ๒๕๖๖



นายโสภณ อริยะสุข  
นายกเทศมนตรีตำบลน้ำสวย

๘.๒ กรอบอัตรากำลัง ๓ ปี (พ.ศ.๒๕๖๔ - ๒๕๖๖)

การวิเคราะห์การกำหนดตำแหน่ง

ส่วนราชการ	กรอบ อัตรากำลังเดิม	กรอบอัตรากำลังที่คาดว่าจะ จะได้ใช้ในช่วงระยะเวลา ๓ ปี ข้างหน้า			เพิ่ม/ลด			หมายเหตุ
		๒๕๖๔	๒๕๖๕	๒๕๖๖	๒๕๖๔	๒๕๖๕	๒๕๖๖	
๑. ปลัดเทศบาล (นักบริหารงานท้องถิ่น ระดับกลาง)	๑	๑	๑	๑	-	-	-	
<b>สำนักงานปลัดเทศบาล (๐๑)</b>								
๑. หัวหน้าสำนักงานปลัดเทศบาล (นักบริหารงานทั่วไป ระดับต้น)	๑	๑	๑	๑	-	-	-	
๒. หัวหน้าฝ่ายอำนวยการ (นักบริหารงานทั่วไป ระดับต้น)	๑	๑	๑	๑	-	-	-	
๓. นักทรัพยากรบุคคล (ปก./ชก.)	๑	๑	๑	๑	-	-	-	
๔. นักจัดการงานทะเบียนและบัตร (ปก./ชก.)	๑	๑	๑	๑	-	-	-	
๕. นักป้องกันและบรรเทาสาธารณภัย (ปก./ชก.)	๑	๑	๑	๑	-	-	-	
๖. นักจัดการงานทั่วไป (ปก./ชก.)	๑	๑	๑	๑	-	-	-	
๗. นักพัฒนาชุมชน (ปก./ชก.)	๑	๑	๑	๑	-	-	-	
๘. นักวิเคราะห์นโยบายและแผน (ปก./ชก.)	๑	๑	๑	๑	-	-	-	
<b>ลูกจ้างประจำ</b>								
๙. พนักงานขับรถยนต์	๒	๒	๒	๒	-	-	-	
<b>พนักงานจ้างทั่วไป</b>								
๑๐. พนักงานขับรถยนต์	-	-	-	๑	-	-	+๑	กำหนดเพิ่ม
๑๑. พนักงานขับรถยนต์ (รถตู้)	-	-	-	๑	-	-	+๑	กำหนดเพิ่ม
<b>รวม</b>	<b>๑๐</b>	<b>๑๐</b>	<b>๑๐</b>	<b>๑๒</b>	<b>-</b>	<b>-</b>	<b>+๒</b>	
<b>กองคลัง (๐๔)</b>								
๑. ผู้อำนวยการกองคลัง (นักบริหารงานการคลัง ระดับต้น)	๑	๑	๑	๑	-	-	-	
๒. เจ้าพนักงานธุรการ (ปง./ชง.)	๑	๑	๑	๑	-	-	-	
๓. นักวิชาการเงินและบัญชี (ปก./ชก.)	๑	๑	๑	๑	-	-	-	
๔. นักวิชาการเงินและบัญชี (ปก./ชก.)	๑	๑	๑	๑	-	-	-	
๕. เจ้าพนักงานจัดเก็บรายได้ (ปง./ชง.)	๑	๑	๑	๑	-	-	-	
๖. เจ้าพนักงานพัสดุ (ปง./ชง.)	๑	๑	๑	๑	-	-	-	
<b>รวม</b>	<b>๖</b>	<b>๖</b>	<b>๖</b>	<b>๖</b>	<b>-</b>	<b>-</b>	<b>-</b>	
<b>กองช่าง (๐๕)</b>								
๑. ผู้อำนวยการกองช่าง (นักบริหารงานช่าง ระดับต้น)	๑	๑	๑	๑	-	-	-	
๒. นายช่างโยธา (ปง./ชง.)	๑	๑	๑	๑	-	-	-	
๓. นายช่างไฟฟ้า (อาวุโส)	๑	๑	๑	๑	-	-	-	
๔. นายช่างโยธา (อาวุโส)	๑	๑	๑	๑	-	-	-	
<b>รวม</b>	<b>๔</b>	<b>๔</b>	<b>๔</b>	<b>๔</b>	<b>-</b>	<b>-</b>	<b>-</b>	

ส่วนราชการ	กรอบ อัตรา กำลังเดิม	กรอบอัตรากำลังที่คาดว่าจะ จะได้ใช้ในช่วงระยะเวลา ๓ ปี ข้างหน้า			เพิ่ม/ลด			หมายเหตุ
		๒๕๖๔	๒๕๖๕	๒๕๖๖	๒๕๖๔	๒๕๖๕	๒๕๖๖	
กองสาธารณสุขและสิ่งแวดล้อม (๐๖)								
๑. ผู้อำนวยการกองสาธารณสุข (นักบริหารงานสาธารณสุข ระดับต้น)	๑	๑	๑	๑	-	-	-	
๒. เจ้าพนักงานธุรการ (ปง./ชง.)	๑	๑	๑	๑	-	-	-	
๓. นักวิชาการสาธารณสุข (ปก./ชก.)	๑	๑	๑	๑	-	-	-	
๓. พยาบาลวิชาชีพ (ปก./ชก.)	๑	๑	๑	๑	-	-	-	
พนักงานจ้างทั่วไป								
๔. พนักงานขับรถบรรทุกขยะ	-	-	-	๑	-	-	+๑	กำหนดเพิ่ม
๕. พนักงานขับรถยนต์ (รถกู้ชีพ)	-	-	-	๒	-	-	+๒	กำหนดเพิ่ม
รวม	๔	๔	๔	๗	-	-	+๓	
กองการศึกษา (๐๘)								
๑. ผู้อำนวยการกองการศึกษา (นักบริหารงานศึกษา ระดับต้น)	๑	๑	๑	๑	-	-	-	
๒. นักวิชาการศึกษา (ปก./ชก.)	๑	๑	๑	๑	-	-	-	
๓. ครู (ค.ศ.๒) (งบอุดหนุน)	๑	๑	๑	๑	-	-	-	
พนักงานจ้างตามภารกิจ								
๔. ผู้ดูแลเด็ก(ทักษะ) (งบอุดหนุน)	๒	๒	๒	๒	-	-	-	
รวม	๕	๕	๕	๕	-	-	-	ว่าง ๒ พ.ศ. ๖๕
หน่วยตรวจสอบภายใน (๓๒)								
๑. นักวิชาการตรวจสอบภายใน (ปก./ชก.)	๑	๑	๑	๑	-	-	-	
รวมพนักงานทั้งหมด	๓๑	๓๑	๓๑	๓๖	-	-	+๕	

ข้อมูล ณ วันที่ ๓๐ มี.ค. ๒๕๖๖

  
 นายโสภณ อริยะสุข  
 นายกเทศมนตรีตำบลน้ำสวย

# ๑๐. แผนภูมิโครงสร้างการแบ่งส่วนราชการตามแผนอัตรากำลัง ๓ ปี

## โครงสร้างเทศบาลตำบลน้ำสวย

### ปลัดเทศบาล

(นักบริหารงานท้องถิ่น ระดับ กลาง)

### หน่วยตรวจสอบภายใน

- งานการตรวจสอบความถูกต้องและเชื่อถือได้ของเอกสารการเงิน การบัญชี เอกสารการรับการจ่ายเงินกับประเภทตรวจสอบการเก็บรักษาหลักฐานการเงิน การบัญชี

### สำนักปลัดเทศบาล

(นักบริหารงานทั่วไป ระดับต้น)

#### ฝ่ายอำนวยการ

(นักบริหารงานทั่วไป ระดับต้น)

๑. งานราชการทั่วไปของเทศบาล
๒. งานสวัสดิการสังคม
๓. งานวิเคราะห์นโยบายและแผน
๔. งานบริหารงานบุคคลของพนักงานเทศบาล ลูกจ้างประจำ และพนักงานจ้าง
๕. งานนิติการ
๖. งานทะเบียนราษฎร
๗. งานป้องกันและบรรเทาสาธารณภัย

### กองคลัง

(นักบริหารงานการคลัง ระดับต้น)

๑. งานบริการข้อมูลสถิติ ช่วยเหลือให้คำแนะนำทางวิชาการด้านการเงิน การคลัง การบัญชี การพัสดุและทรัพย์สิน
๒. งานการจัดทำบัญชี
๓. งานการจ่ายเงิน การรับเงิน การจัดเก็บภาษี ค่าธรรมเนียม และการพัฒนารายได้
๔. งานเกี่ยวกับการจัดซื้อ จัดจ้าง จัดหา

### กองช่าง

(นักบริหารงานช่าง ระดับต้น)

๑. งานบริการข้อมูล สถิติ ช่วยเหลือให้คำแนะนำทางวิชาการด้านวิศวกรรมต่างๆ
๒. งานออกแบบและเขียนแบบ
๓. งานควบคุมการก่อสร้างและซ่อมบำรุง
๔. งานติดตั้งซ่อมบำรุงระบบไฟฟ้าส่องสว่างและไฟสัญญาณจราจร

### กองสาธารณสุขและสิ่งแวดล้อม

(นักบริหารงานสาธารณสุข ระดับต้น)

๑. งานบริการข้อมูล สถิติ ช่วยเหลือให้คำแนะนำทางวิชาการ
๒. งานส่งเสริมสุขภาพ
๓. งานอนามัยสิ่งแวดล้อม
๔. งานศูนย์บริการสาธารณสุข

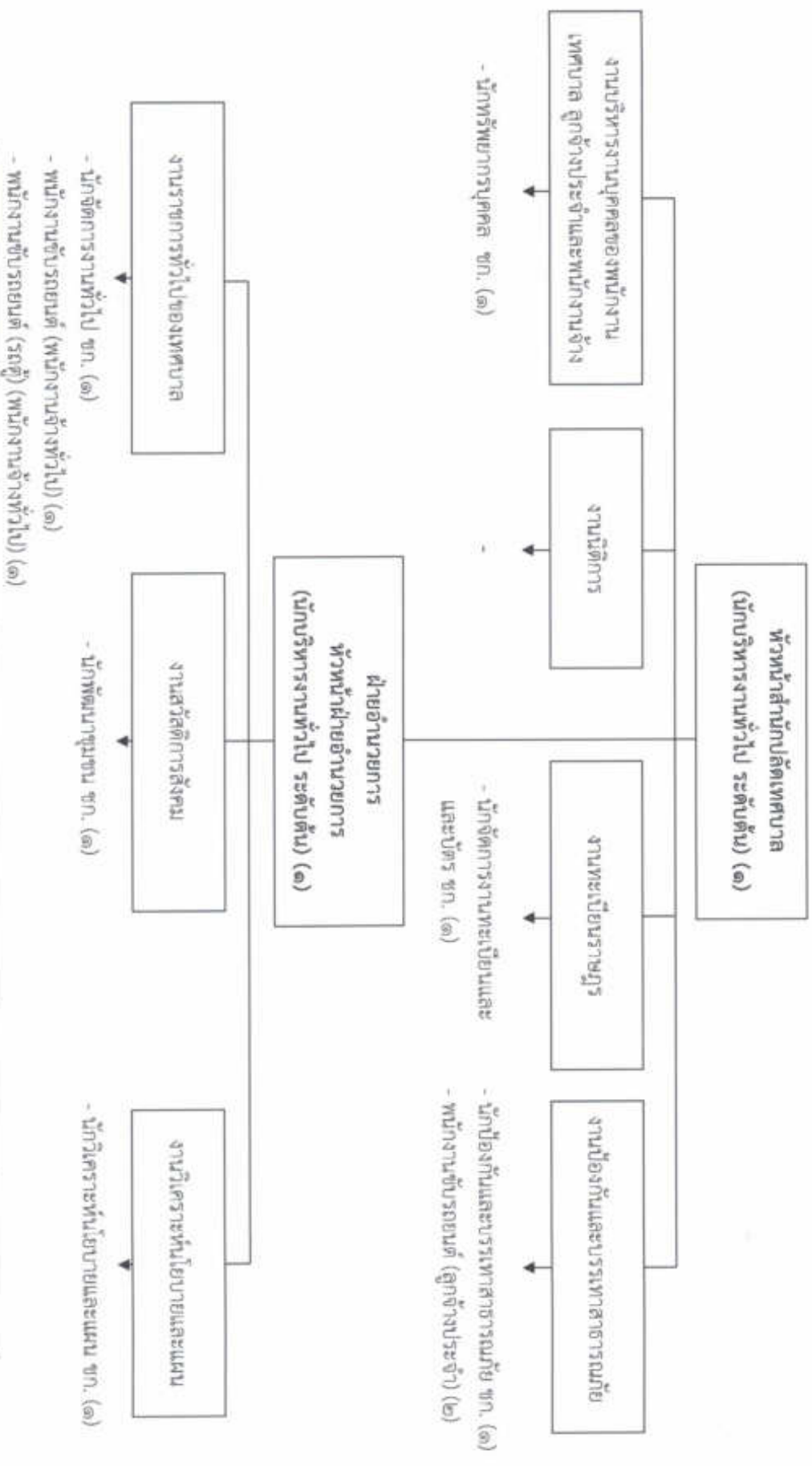
### กองการศึกษา

(นักบริหารงานการศึกษา ระดับต้น)

๑. งานบริการข้อมูล สถิติ ช่วยเหลือให้คำแนะนำทางวิชาการ
๒. งานพัฒนาการศึกษา
๓. งานบำรุงศิลปะ จารีตประเพณี ภูมิปัญญาท้องถิ่น และวัฒนธรรมอันดีของท้องถิ่น

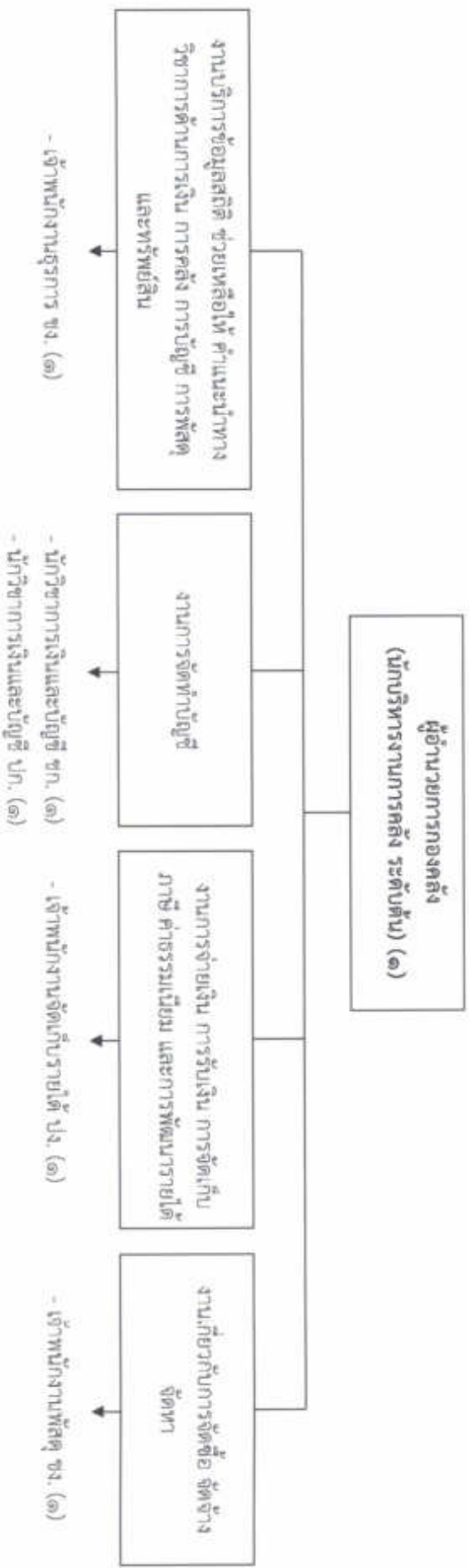


## โครงสร้างสำนักปลัดเทศบาล



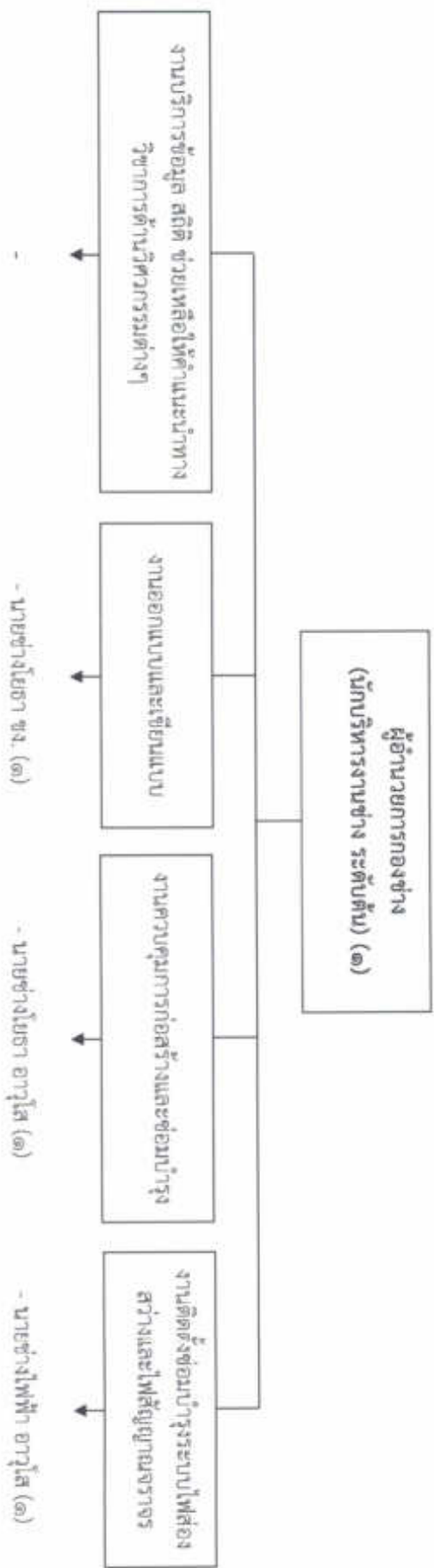
ระดับ	อำนาจการ ระดับ ต้น	ชำนาญการ	ปฏิบัติการ	ปฏิบัติงาน	ลูกจ้างประจำ	พนักงานจ้างทั่วไป
จำนวน	๑	๖	-	-	๒	๒

## โครงสร้างองค์กร



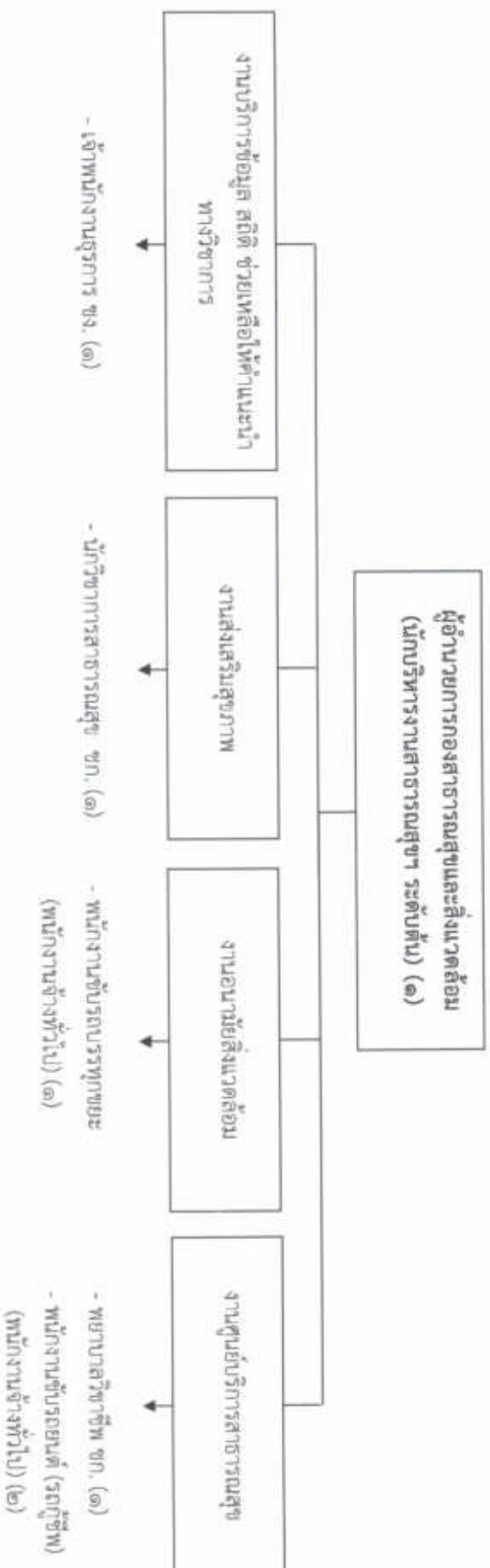
ระดับ	อำนาจการ ระดับ ต้น	ชำนาญการ	ปฏิบัติการ	ชำนาญงาน	ปฏิบัติงาน	พนักงานจ้างทั่วไป
จำนวน	๑	๑	๑	๑	๑	-

## โครงสร้างของกองช่าง



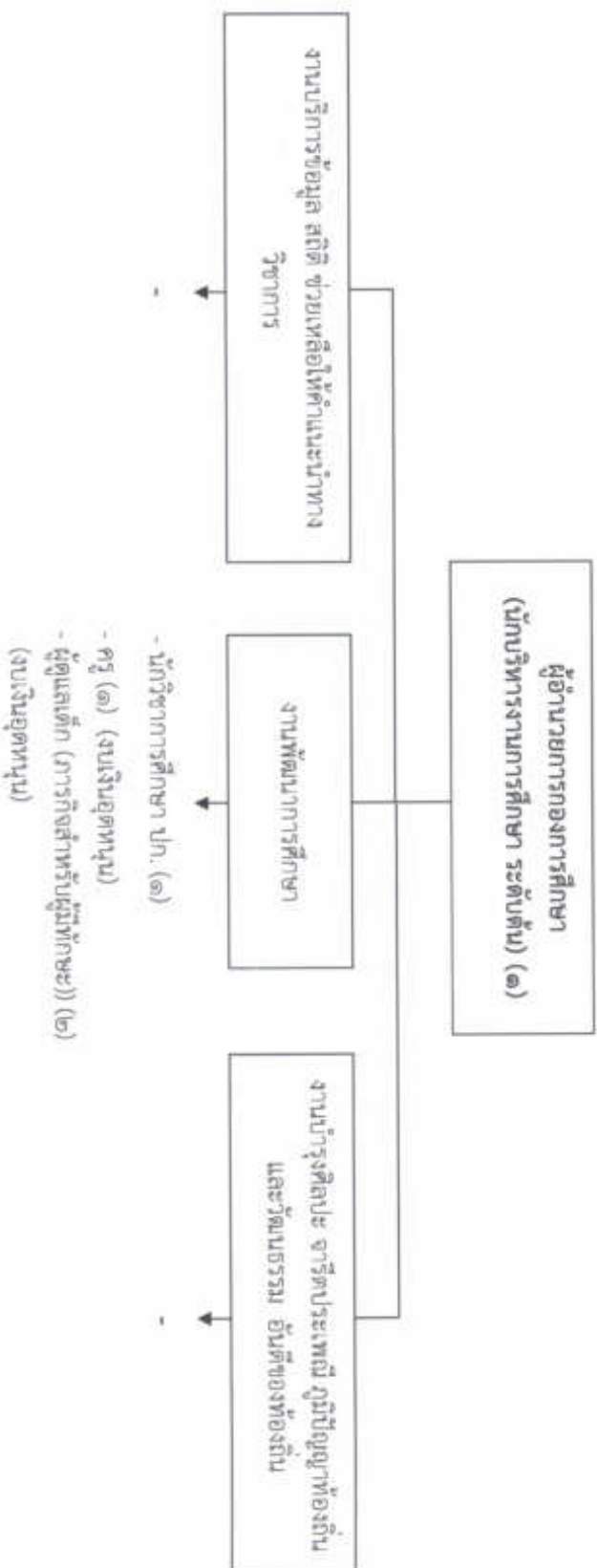
ระดับ	อำนาจการ ระดับ ต้น	อาวุโส	ชำนาญงาน	ปฏิบัติงาน	ลูกจ้างประจำ	พนักงานจ้างทั่วไป
จำนวน	๑	๒	๑	-	-	-

## โครงสร้างกองสาธารณสุขและสิ่งแวดล้อม



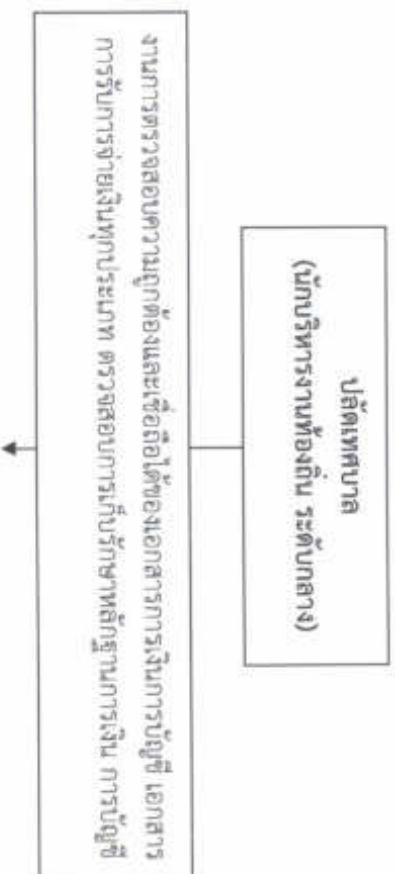
ระดับ	อำนาจการ ระดับ ต้น	ชำนาญการ	ชำนาญงาน	ปฏิบัติงาน	ลูกจ้างประจำ	พนักงานจ้างทั่วไป
จำนวน	๑	๒	๑	-	-	๓

## โครงสร้างกองการศึกษา



ระดับ	อำนาจการ ระดับ ต้น	ชำนาญการ	ปฏิบัติงาน	ครู	พนักงานจ้างภารกิจ	พนักงานจ้างทั่วไป
จำนวน	๑	๓	-	๓	๒	-

### โครงสร้างหน่วยตรวจสอบภายใน



ระดับ	อำนาจการ ระดับ	ชั้นาญการ	ปฏิบัติการ	ถูกจ้างประจำ	พนักงานจ้างทั่วไป
จำนวน	-	-	๑	-	-

๑๑. บัญชีแสดงจัดคนลงสู่ตำแหน่งและการกำหนดเลขที่ตำแหน่งในส่วนราชการ เทศบาลตำบลนายพล อำเภอเมืองเลย จังหวัดเลย

ที่	ชื่อ - นามสกุล	คุณวุฒิ	กรอบอัตราเก่าเดิม			กรอบอัตราค่าใหม่			เงินเดือน (ทั้งปี)			หมายเหตุ
			เลขที่ตำแหน่ง	ตำแหน่ง	ระดับ	เลขที่ตำแหน่ง	ตำแหน่ง	ระดับ	เงินเดือน	เงินประจำตำแหน่ง	เงินขั้นค่า	
๑	นายกรภศ ทุมทอง	ป.โท	๕๔๒-๐๑-๑๑๐๑-๐๐๑	ปลัดเทศบาล (นักบริหารงานท้องถิ่น)	กลาง	๕๔๒-๐๑-๑๑๐๑-๐๐๑	ปลัดเทศบาล (นักบริหารงานท้องถิ่น)	กลาง	๖๓๕,๒๕๐	๕๔,๐๐๐	๕๔,๐๐๐	๕๔๖,๒๕๐
<b>สำนักปลัดเทศบาล</b>												
๒	นางสาวมณฑพร ทะวีชัย	ป.โท	๕๔๒-๐๑-๑๑๐๑-๐๐๑	หัวหน้าสำนักปลัดเทศบาล (นักบริหารงานทั่วไป)	ต้น	๕๔๒-๐๑-๑๑๐๑-๐๐๑	หัวหน้าสำนักปลัดเทศบาล (นักบริหารงานทั่วไป)	ต้น	๕๕๕,๕๒๐	๕๒,๐๐๐	-	๕๕๗,๕๒๐
๓	นางจรรย์วรรณ เกียรติเกียรติย์ไพ	ป.โท	๕๔๒-๐๑-๑๑๐๑-๐๐๒	หัวหน้าฝ่ายอำนวยการ (นักบริหารงานทั่วไป)	ต้น	๕๔๒-๐๑-๑๑๐๑-๐๐๒	หัวหน้าฝ่ายอำนวยการ (นักบริหารงานทั่วไป)	ต้น	๕๓๖,๓๖๐	๓๔,๐๐๐	-	๕๓๔,๓๖๐
๔	นางสาวนครชนก ทิณสุกพัทราว	ป.โท	๕๔๒-๐๑-๑๑๐๑-๐๐๓	นักจัดการงานทั่วไป	ชก.	๕๔๒-๐๑-๑๑๐๑-๐๐๓	นักจัดการงานทั่วไป	ชก.	๕๔๒,๒๒๐	-	-	-
๕	นายศุภินท์ภรณ์ จันททวีพิศุ	ป.ตรี	๕๔๒-๐๑-๑๑๐๑-๐๐๑	นักบริหารงานบุคคล	ชก.	๕๔๒-๐๑-๑๑๐๑-๐๐๑	นักบริหารงานบุคคล	ชก.	๓๖๖,๕๕๐	-	-	-
๖	นางสาวดวงเดือน วันทนา	ป.ตรี	๕๔๒-๐๑-๑๑๐๑-๐๐๑	นักวิเคราะห์นโยบายและแผน	ชก.	๕๔๒-๐๑-๑๑๐๑-๐๐๑	นักวิเคราะห์นโยบายและแผน	ชก.	๕๓๖,๓๖๐	-	-	-
๗	นางนันทนา หลวงกาออง	ป.ตรี	๕๔๒-๐๑-๑๑๐๑-๐๐๑	นักจัดการงานทะเบียนและบัตร	ชก.	๕๔๒-๐๑-๑๑๐๑-๐๐๑	นักจัดการงานทะเบียนและบัตร	ชก.	๓๕๖,๓๖๐	-	-	-
๘	นายธีรภบ ชำปิกุล	ป.ตรี	๕๔๒-๐๑-๑๑๐๑-๐๐๑	นักพัฒนาชุมชน	ชก.	๕๔๒-๐๑-๑๑๐๑-๐๐๑	นักพัฒนาชุมชน	ชก.	๓๔๒,๕๒๐	-	-	-
๙	นายสุทธิพงษ์ จันททวีพิศุ (ลูกจ้างประจำ)	ป.ตรี	๕๔๒-๐๑-๑๑๐๑-๐๐๑	นักป้องกันและบรรเทาสาธารณภัย	ชก.	๕๔๒-๐๑-๑๑๐๑-๐๐๑	นักป้องกันและบรรเทาสาธารณภัย	ชก.	๓๔๕,๓๒๐	-	-	-
๑๐	นายอุทตนา บุตรราช	ป.วส.	-	พนักงานขับรถยนต์	-	-	พนักงานขับรถยนต์	-	๒๓๒,๒๐๐	-	-	-
๑๑	นายยอด ศาสตราสุตตา (พนักงานจ้างทั่วไป)	ป.วช.	-	พนักงานขับรถยนต์	-	-	พนักงานขับรถยนต์	-	๒๓๒,๒๐๐	-	-	-
๑๒	ว่าง	-	-	-	-	-	พนักงานขับรถยนต์	-	-	-	-	(เก่าเทศบาล)
๑๓	ว่าง	-	-	-	-	-	พนักงานขับรถยนต์ (เร่งผู้)	-	-	-	-	(เก่าเทศบาล)
<b>กองคลัง</b>												
๑๔	นางชนิดยา วรรณสภา	ป.โท	๕๔๒-๐๑-๑๑๐๑-๐๐๑	ผู้อำนวยการกองคลัง (นักบริหารงานการคลัง)	ต้น	๕๔๒-๐๑-๑๑๐๑-๐๐๑	ผู้อำนวยการกองคลัง (นักบริหารงานการคลัง)	ต้น	๕๕๗,๒๕๐	๕๒,๐๐๐	-	๕๕๗,๒๕๐
๑๕	นางสาววิศพรภรณ์ ยืนยื้อพ.	ป.ตรี	๕๔๒-๐๑-๑๑๐๑-๐๐๑	นักวิชาการเงินและบัญชี (นักวิชาการเงินและบัญชี)	ชก.	๕๔๒-๐๑-๑๑๐๑-๐๐๑	นักวิชาการเงินและบัญชี (นักวิชาการเงินและบัญชี)	ชก.	๓๔๒,๕๒๐	-	-	-
๑๖	นางสาวศุภากรรณ์ อุทธรณ	ป.ตรี	๕๔๒-๐๑-๑๑๐๑-๐๐๒	นักวิชาการเงินและบัญชี	ป.ก.	๕๔๒-๐๑-๑๑๐๑-๐๐๒	นักวิชาการเงินและบัญชี	ป.ก.	๓๓๕,๐๐๐	-	-	-
๑๗	นางสาววิมลรัตน์ เมฆพิศ	ป.วส.	๕๔๒-๐๑-๑๑๐๑-๐๐๑	เจ้าพนักงานจัดเก็บรายได้อื่น	ป.ง.	๕๔๒-๐๑-๑๑๐๑-๐๐๑	เจ้าพนักงานจัดเก็บรายได้อื่น	ป.ง.	๒๐๐,๕๕๐	-	-	-
๑๘	นางอมรวิภา บุตรราช	ป.ตรี	๕๔๒-๐๑-๑๑๐๑-๐๐๑	เจ้าพนักงานธุรการ	ช.ง.	๕๔๒-๐๑-๑๑๐๑-๐๐๑	เจ้าพนักงานธุรการ	ช.ง.	๓๕๗,๓๒๐	-	-	-
๑๙	นางสาวสุวิมลวิ ศุภโคตร	ป.วส.	๕๔๒-๐๑-๑๑๐๑-๐๐๑	เจ้าพนักงานพัสดุ	ช.ง.	๕๔๒-๐๑-๑๑๐๑-๐๐๑	เจ้าพนักงานพัสดุ	ช.ง.	๓๐๗,๕๕๐	-	-	-

ที่	ชื่อ - นามสกุล	คุณวุฒิการศึกษา	กรอบอัตราค่าจ้างเดิม			กรอบอัตราค่าจ้างใหม่			เงินเดือน (ทั้งตัว)			หมายเหตุ
			เลขที่ตำแหน่ง	ตำแหน่ง	ระดับ	เลขที่ตำแหน่ง	ตำแหน่ง	ระดับ	เงินเดือน	ค่าประจำตำแหน่ง	เงินค่าตอบแทน	
<b>กองช่าง</b>												
๒๐	นายธงชัย บุตรมงคล	ป.ตรี	๕๔-๒-๐๕-๒๑๐๓-๐๐๑	ผู้อำนวยการกองช่าง (นักบริหารงานช่าง)	ค.บ	๕๔-๒-๐๕-๒๑๐๓-๐๐๑	ผู้อำนวยการกองช่าง (นักบริหารงานช่าง)	ค.บ	๔๓๕,๓๕๐	๕๒๐,๐๐๐	-	๕๕๓,๓๕๐
๒๑	นายนิศมน วงษ์จันทน์	ป.บ.ศ.	๕๔-๒-๐๕-๓๗๐๑-๐๐๑	นายช่างโยธา	อ.ว.๓	๕๔-๒-๐๕-๓๗๐๑-๐๐๑	นายช่างโยธา	อ.ว.๓	๑๓๖,๐๘๐	-	-	(รับเงินค่าตอบแทน)
๒๒	นายณัฐพงศ์ สุทธิสีดา	ป.ตรี	๕๔-๒-๐๕-๓๗๐๑-๐๐๒	นายช่างโยธา	ข.ง.	๕๔-๒-๐๕-๓๗๐๑-๐๐๒	นายช่างโยธา	ข.ง.	๑๓๘,๕๖๐	-	-	(รับเงินค่าตอบแทน)
๒๓	นายณัฐพงษ์ ทรวงทอง	ป.ว.ศ.	๕๔-๒-๐๕-๓๗๐๒-๐๐๑	นายช่างไฟฟ้า	อ.ว.๓	๕๔-๒-๐๕-๓๗๐๒-๐๐๑	นายช่างไฟฟ้า	อ.ว.๓	๑๓๕,๓๕๐	-	-	(รับเงินค่าตอบแทน)
<b>กองสาธารณสุขและสิ่งแวดล้อม</b>												
๒๔	นายวิฑูรย์ บุญหนัก	ป.ตรี	๕๔-๒-๐๖-๒๑๐๔-๐๐๑	ผู้อำนวยการกองสาธารณสุข (นักบริหารงานสาธารณสุข)	ค.บ	๕๔-๒-๐๖-๒๑๐๔-๐๐๑	ผู้อำนวยการกองสาธารณสุข (นักบริหารงานสาธารณสุข)	ค.บ	๔๕๒,๓๒๐	๕๒๐,๐๐๐	-	๕๕๔,๓๒๐
๒๕	นางสวลี แสงโมเส	ป.ตรี	๕๔-๒-๐๖-๓๖๐๓-๐๐๑	นักวิชาการสาธารณสุข	ข.ก.	๕๔-๒-๐๖-๓๖๐๓-๐๐๑	นักวิชาการสาธารณสุข	ข.ก.	๑๓๘,๕๖๐	-	-	(กำหนดเพิ่ม)
๒๖	นางสาวิศุภาพร นิกรสุซ	ป.ตรี	๕๔-๒-๐๖-๔๑๐๑-๐๐๒	เจ้าพนักงานธุรการ	ข.ง.	๕๔-๒-๐๖-๔๑๐๑-๐๐๒	เจ้าพนักงานธุรการ	ข.ง.	๑๓๒,๒๕๐	-	-	(กำหนดเพิ่ม)
๒๗	นางจันทิมาภรณ์ บุญสูงเนิน (พนักงานประจำทั่วไป)	ป.ตรี	๕๔-๒-๐๖-๓๖๐๒-๐๐๑	พยาบาลวิชาชีพ	ข.ก.	๕๔-๒-๐๖-๓๖๐๒-๐๐๑	พยาบาลวิชาชีพ	ข.ก.	๔๐๙,๓๒๐	๕๒๐,๐๐๐	-	๕๕๑,๓๒๐
๒๘	นาง	-	-	-	-	-	พนักงานขับรถราชการ	-	-	-	-	(กำหนดเพิ่ม)
๒๙	นาง	-	-	-	-	-	พนักงานขับรถยนต์ (รถขับ)	-	-	-	-	(กำหนดเพิ่ม)
๓๐	นาง	-	-	-	-	-	พนักงานขับรถ (รถขับ)	-	-	-	-	(กำหนดเพิ่ม)
<b>กองการศึกษา</b>												
๓๑	นางสาวอรุณญา คำไผ่	ป.ตรี	๕๔-๒-๐๔-๒๑๐๓-๐๐๑	ผู้อำนวยการกองการศึกษา (นักบริหารงานการศึกษา)	ค.บ	๕๔-๒-๐๔-๒๑๐๓-๐๐๑	ผู้อำนวยการกองการศึกษา (นักบริหารงานการศึกษา)	ค.บ	๓๘๘,๕๖๐	๕๒๐,๐๐๐	-	๕๓๖,๕๖๐
๓๒	นางพิชญ์วิภา บุตรวงษ์	ป.โท	๕๔-๒-๐๔-๓๘๐๓-๐๐๑	นักวิชาการศึกษา	ข.ก.	๕๔-๒-๐๔-๓๘๐๓-๐๐๑	นักวิชาการศึกษา	ข.ก.	๑๓๖,๒๕๐	-	-	(รับเงินค่าตอบแทน)
๓๓	นาง	-	๕๔-๒-๐๔-๒๑๐๐-๑๓๕	ครู	-	๕๔-๒-๐๔-๒๑๐๐-๑๓๕	ครู	-	-	-	-	(รับเงินค่าตอบแทน)
<b>(พนักงานจ้างตามภารกิจ)</b>												
๓๔	นางบุษรา มีดีสุศรี	ป.ตรี	-	ผู้ดูแลเด็ก (พี่เลี้ยง)	-	-	ผู้ดูแลเด็ก (พี่เลี้ยง)	-	๑๔๘,๒๐๐	-	-	(รับเงินค่าตอบแทน)
๓๕	นางสาวกัญญา ภาคุณ	ป.ตรี	-	ผู้ดูแลเด็ก (พี่เลี้ยง)	-	-	ผู้ดูแลเด็ก (พี่เลี้ยง)	-	๑๓๒,๕๐๐	๒๐,๐๐๐	-	(รับเงินค่าตอบแทน)
<b>หน่วยตรวจสอบภายใน</b>												
๓๖	นางสาวสาวธัญญ์ บุญสาร	ป.ตรี	๕๔-๒-๑๑-๓๒๐๕-๐๐๑	นักวิชาการตรวจสอบภายใน	ข.ก.	๕๔-๒-๑๑-๓๒๐๕-๐๐๑	นักวิชาการตรวจสอบภายใน	ข.ก.	๒๐๗,๕๖๐	-	-	(รับเงินค่าตอบแทน)

(ข้อมูล ณ วันที่: ๒๕/๖/๖๖)

(นายกรัตก ทุมพงษ์)

ปลัดเทศบาลตำบลบ้านทราย

(นายไศยม อธิษะสุข)

นายกเทศมนตรีตำบลบ้านทราย







ที่	ชื่อสาขา	ระดับ	จำนวน	จำนวนที่มีอยู่ปัจจุบัน		อัตราส่วนที่คาดว่า		อัตราส่วนที่คำนวณ		การค่าใช้จ่าย		ค่าใช้จ่ายรวม (๔)		หมายเหตุ
				ตำแหน่งที่หมดจำนวน	เงินต้น	งบประจำ	งบ/สค	หักเงินสิ้นปี (๑)	หักเงินสิ้นปี (๒)	หักเงินสิ้นปี (๑)	หักเงินสิ้นปี (๒)	หักเงินสิ้นปี (๑)	หักเงินสิ้นปี (๒)	
<b>หน่วยงานตรวจสอบภายใน</b>														
๓๓	นักวิชาการตรวจสอบภายใน	ป.ก./ก.ก.	๓	๓	๓๐๘,๕๕๐	๐	๓	๓	๓	-	-	๓๐๘,๕๕๐	-	๓๐๘,๕๕๐
(๕)	รวม	-	๓๐	๓๐	๓๐๘,๕๕๐	๔๓๕,๐๐๐	๓๓	๓๓	๓๖	๐	๐	๓๔๑,๕๕๐	๐	๓๔๑,๕๕๐
(๖)	ประมาณการประโยชน์ตอบแทนอื่นไม่เกิน ๕๕% (๑๕%)													
(๗)	รวมเป็นค่าใช้จ่ายบุคคลทั้งสิ้น													
(๘)	คิดเป็นร้อยละ ๔๐ ของงบประมาณรายจ่ายประจำปี													

หมายเหตุ (๑) รายจ่ายจริง

(๒) เงินประจำตำแหน่ง

(๓) คิดจาก การณิศมตรวจ ค่าใช้จ่ายเพิ่มขึ้น ๑ ชั้น (กรณีว่าง/กำหนดใหม่ เงินเดือนขั้นค่า + ชั้นสูงของระดับตำแหน่งที่เพิ่มขึ้นหารด้วย ๒ คูณด้วย ๓๖)

(๔) ภาระค่าใช้จ่ายยี่ที่ตามมา + (๓)

(๕) รวมค่าจ้างและเงินเดือนทั้งหมด

(๖) คิดจาก (๕) คูณด้วย ๑๕%

(๗) รวมค่าใช้จ่ายทั้งหมด (คิดจาก (๕) + (๖))

(๘) คิดจาก (๗) หารด้วยจำนวนงบประมาณรายจ่ายประจำปีนี้ คูณด้วย ๑๐๐

งบประมาณรายจ่ายประจำปี ๒๕๖๕ จำนวน ๓๘,๐๐๐,๐๐๐

งบประมาณรายจ่ายประจำปี ๒๕๖๕ จำนวน ๓๘,๕๐๐,๐๐๐

งบประมาณรายจ่ายประจำปี ๒๕๖๖ จำนวน ๓๘,๖๐๐,๐๐๐

บาท (ตามทศบัญญัติ งบประมาณรายจ่ายประจำปี ๒๕๖๔ )

บาท (เพิ่ม ๑๕๓ เปอร์เซ็นต์ ของงบประมาณรายจ่ายประจำปี ๒๕๖๕) (ตามทศบัญญัติประจำปี ๒๕๖๕)

บาท (เพิ่ม ๐.๒๖ เปอร์เซ็นต์ ของงบประมาณรายจ่ายประจำปี ๒๕๖๕) (ตามทศบัญญัติประจำปี ๒๕๖๖)

ผู้ตรวจสอบข้อมูล



(นายกรกต หุ่นแพง)

ปลัดเทศบาลตำบลน้ำสวย

ผู้รับรองข้อมูล



(นายโสมภณ อธิริยะสุข)

นายกเทศมนตรีตำบลน้ำสวย