



ประกาศสำนักงานคณะกรรมการการเลือกตั้งประจำจังหวัดเลย
เรื่อง รูปแบบการแบ่งเขตเลือกตั้งสมาชิกสภาเทศบาลตำบลน้ำสวย อำเภอเมืองเลย
เพื่อรับฟังความคิดเห็นและข้อเสนอแนะจากประชาชนในเขตเลือกตั้ง

ด้วยพระราชบัญญัติการเลือกตั้งสมาชิกสภาท้องถิ่นหรือผู้บริหารท้องถิ่น พ.ศ. ๒๕๖๒ และระเบียบคณะกรรมการการเลือกตั้งว่าด้วยการเลือกตั้งสมาชิกสภาท้องถิ่นหรือผู้บริหารท้องถิ่น พ.ศ. ๒๕๖๒ และที่แก้ไขเพิ่มเติม ได้กำหนดหลักเกณฑ์และวิธีการแบ่งเขตเลือกตั้งสมาชิกสภาท้องถิ่นให้ผู้อำนวยความสะดวกการเลือกตั้งประจำจังหวัดดำเนินการเกี่ยวกับการแบ่งเขตเลือกตั้งของแต่ละองค์กรปกครองส่วนท้องถิ่น โดยพิจารณาจากประกาศจำนวนราษฎรที่ ผู้อำนวยการทะเบียนกลางประกาศในที่สุดท้ายก่อนที่จะมีการเลือกตั้ง (ณ วันที่ ๓๑ ธันวาคม พ.ศ. ๒๕๖๗) และในการแบ่งเขตเลือกตั้งให้จัดให้มีจำนวนราษฎรในแต่ละเขตเลือกตั้งใกล้เคียงกันมากที่สุดและพื้นที่ของแต่ละเขตเลือกตั้งต้องติดต่อกัน เว้นแต่ตามสภาพพื้นที่ขององค์กรปกครองส่วนท้องถิ่นทำให้ไม่อาจแบ่งเขตเลือกตั้งให้มีพื้นที่ติดต่อกันได้ จะกำหนดให้เขตเลือกตั้งมีพื้นที่ไม่ติดต่อกันเท่าที่จำเป็นก็ได้

เพื่อให้การแบ่งเขตเลือกตั้งสมาชิกสภาเทศบาลตำบลน้ำสวย เป็นไปด้วยความเรียบร้อย อาศัยอำนาจตามความในข้อ ๑๓ ของระเบียบคณะกรรมการการเลือกตั้งว่าด้วยการเลือกตั้งสมาชิกสภาท้องถิ่นหรือผู้บริหารท้องถิ่น พ.ศ. ๒๕๖๒ และที่แก้ไขเพิ่มเติม จึงประกาศรูปแบบการแบ่งเขตเลือกตั้งสมาชิกสภาเทศบาลตำบลน้ำสวย จำนวน ๓ รูปแบบ เพื่อรับฟังความคิดเห็นและข้อเสนอแนะจากประชาชนในเขตเลือกตั้ง รายละเอียดตามเอกสารแนบท้ายประกาศนี้

ดังนั้น จึงขอเชิญชวนประชาชนในเขตเลือกตั้งแสดงความคิดเห็นและข้อเสนอแนะต่อรูปแบบการแบ่งเขตเลือกตั้งดังกล่าว ทั้งนี้ หากผู้ใดประสงค์จะแสดงความคิดเห็นและข้อเสนอแนะให้จัดทำความคิดเห็นและข้อเสนอแนะ ยื่นด้วยตนเองหรือทำเป็นหนังสือ ให้ผู้อำนวยการการเลือกตั้งประจำจังหวัด สำนักงานคณะกรรมการการเลือกตั้งประจำจังหวัดเลย ที่อยู่เลขที่ ๙๒/๕๐ ถนนเลย - ด่านซ้าย ตำบลกุดป่อง อำเภอเมืองเลย จังหวัดเลย ๔๒๐๐๐ ภายใน ๑๐ วันนับแต่ประกาศ (ระหว่างวันที่ ๒๓ เดือน มกราคม พ.ศ.๒๕๖๘ ถึงวันที่ ๑ เดือน กุมภาพันธ์ พ.ศ.๒๕๖๘) โดยสามารถดาวน์โหลดข้อมูลรูปแบบการแบ่งเขตเลือกตั้ง ได้ทางเว็บไซต์ของสำนักงานคณะกรรมการการเลือกตั้งประจำจังหวัดเลย (<http://www.ect.go.th/loei>)

จึงประกาศให้ทราบโดยทั่วกัน

ประกาศ ณ วันที่ ๒๓ มกราคม พ.ศ.๒๕๖๘


(นายณภัทรสพล ชัยอัศพรคุณ)

ผู้อำนวยการการเลือกตั้งประจำจังหวัดเลย

เอกสารแนบท้ายประกาศสำนักงานคณะกรรมการการเลือกตั้งประจำจังหวัดเลย
เรื่อง รูปแบบการแบ่งเขตเลือกตั้งสมาชิกสภาเทศบาลตำบลน้ำสวย อำเภอเมืองเลย
เพื่อรับฟังความคิดเห็นและข้อเสนอแนะจากประชาชนในเขตเลือกตั้ง

รูปแบบที่ ๑

เขตเลือกตั้งที่	จำนวนสมาชิก	ท้องที่ที่ประกอบเป็นเขตเลือกตั้ง	จำนวนราษฎร	หมายเหตุ
๑	๖	๑. หมู่ที่ ๘ บ้านข้าพู่ ชุมชนน้ำพุเหนือ ๒. หมู่ที่ ๒ บ้านเพี้ย ชุมชนโนนสวรรค์ ๓. หมู่ที่ ๒ ชุมชนนามอน (บางส่วน) เริ่มตั้งแต่ ทางหลวงแผ่นดินบริเวณ หลักเขตที่ ๑๑ พิกัด RV๐๑๔๓๘๐ ไปทางทิศตะวันตกถึงหลักเขตที่ ๑๒ พิกัด QV๙๙๔๓๗๙ ไปทางทิศตะวันตกเฉียงเหนือถึงหลักเขตที่ ๑๓ พิกัด QV๙๙๐๓๙๔ ไปทางทิศตะวันตกเฉียงเหนือ ถึงหลักเขตที่ ๑๔ พิกัด QV ๙๘๑๔๐๖ ไปทางทิศตะวันออกตามเขตหมู่บ้านเพี้ย-บ้านข้าพู่ ถึงลำห้วยข้าพู่ ไปทางทิศใต้ตามถนนคอนกรีตเสริมเหล็ก ซอยเทศบาล ๗/๑ ถึงซอยเทศบาล ๗ ไปทางทิศตะวันออกจนถึงทางหลวงแผ่นดินหมายเลข ๒๒๔๙ สีแยกวัดเลียบ พิกัด RV๐๒๔๔๑๐ ไปทางทิศใต้ตามหลวงแผ่นดินหมายเลข ๒๒๔๙ ถึงหลักเขตที่ ๑๑ พิกัด RV๐๑๔๓๘๐ ซึ่งเป็นจุดเริ่มต้น	๑,๗๔๔	
๒	๖	๑. หมู่ที่ ๒ บ้านเพี้ย ชุมชนนามอน (บางส่วน) เริ่มตั้งแต่สีแยกหน้าวัดเลียบ พิกัด RV ๐๒๔๔๑๐ ไปทิศตะวันตกตามถนนคอนกรีตเสริมเหล็กซอยเทศบาล ๗ ไปทิศเหนือไปตามซอยเทศบาล ๗/๑ จุดลำห้วยข้าพู่ ไปตามลำห้วยข้าพู่ จนถึงทางหลวงแผ่นดินหมายเลข ๒๒๔๙ ไปทางใต้ตามทางหลวงแผ่นดินหมายเลข ๒๒๔๙ ถึงหน้าวัดเลียบ พิกัด RV ๐๒๔๔๑๐ ซึ่งเป็นจุดเริ่มต้น ๒. หมู่ที่ ๘ บ้านข้าพู่ ชุมชนน้ำพุพัฒนา ๓. หมู่ที่ ๓ บ้านน่าน้ำมัน ๔. หมู่ที่ ๗ บ้านวังแคน	๑,๗๙๙	

รูปแบบที่ ๒

เขตเลือกตั้งที่	จำนวนสมาชิก	ท้องที่ที่ประกอบเป็นเขตเลือกตั้ง	จำนวนราษฎร	หมายเหตุ
๑	๖	๑. หมู่ที่ ๘ บ้านข้าพู่ ชุมชนน้ำพุเหนือ ๒. หมู่ที่ ๒ บ้านเพี้ย ชุมชนโนนสวรรค์ ๒. หมู่ที่ ๒ บ้านเพี้ย ชุมชนนามอน	๑,๘๑๒	
๒	๖	๑. หมู่ที่ ๓ บ้านน่าน้ำมัน ๒. หมู่ที่ ๗ บ้านวังแคน ๓. หมู่ที่ ๘ บ้านข้าพู่ ชุมชนน้ำพุพัฒนา	๑,๗๓๑	

รูปแบบที่ ๓

เขตเลือกตั้งที่	จำนวนสมาชิก	ท้องที่ที่ประกอบเป็นเขตเลือกตั้ง	จำนวนราษฎร	หมายเหตุ
๑	๖	๑. หมู่ที่ ๓ บ้านน่าน้ำมัน (ฝั่งทิศตะวันออก) ๒. หมู่ที่ ๗ บ้านวังแคน (ฝั่งทิศตะวันออก) ๓. หมู่ที่ ๘ บ้านชำพู่ ชุมชนน้ำพุเหนือ ๔. หมู่ที่ ๒ บ้านเพี้ย ชุมชนโนนสวรรค์ ๕. หมู่ที่ ๒ ชุมชนนามอน(บางส่วน) เริ่มตั้งแต่ ทางหลวงแผ่นดินบริเวณหลักเขตที่ ๑๑ พิกัด RV๐๑๔๓๘๐ ไปทางทิศตะวันตกถึงหลักเขตที่ ๑๒ พิกัด QV๙๙๔๓๗๙ ไปทางทิศตะวันตกเฉียงเหนือถึงหลักเขตที่ ๑๓ พิกัด QV๙๙๐๓๙๔ ไปทางทิศตะวันออกถึงพิกัด QV ๙๙๘๔๐๐ ไปทางทิศตะวันออกตามถนนคอนกรีตเสริมเหล็กขอย เทศบาล ๑ จนถึงทางหลวงแผ่นดินหมายเลข ๒๒๔๙	๑,๗๒๘	
๒	๖	๑. หมู่ที่ ๒ บ้านเพี้ย ชุมชนนามอน(บางส่วน) เริ่มตั้งแต่ทางหลวงแผ่นดินหมายเลข ๒๒๔๙ บริเวณปากขอยเทศบาล ๑ ไปทางทิศตะวันตกตามถนนคอนกรีตเสริมเหล็กขอยเทศบาล ๑ จนถึงพิกัด QV ๙๙๘๔๐๐ ไปตามถนนทางทิศตะวันตกเฉียงใต้ถึงหลักเขตที่ ๑๓ พิกัด QV๙๙๐๓๙๔ ไปทางทิศตะวันตกเฉียงเหนือ ถึงหลักเขตที่ ๑๔ พิกัด QV ๙๙๑๔๐๖ ไปทางทิศตะวันออกตามเขตหมู่บ้านเพี้ย-บ้านชำพู่ ถึงลำห้วยชำพู่ ไปตามลำห้วยชำพู่จนถึงทางหลวงแผ่นดินหมายเลข ๒๒๔๙ ไปทางทิศใต้ตามทางหลวงแผ่นดินหมายเลข ๒๒๔๙ จนถึงขอยเทศบาล ๑ ซึ่งเป็นจุดเริ่มต้น ๒. หมู่ที่ ๘ บ้านชำพู่ ชุมชนน้ำพุพัฒนา ๓. หมู่ที่ ๓ บ้านน่าน้ำมัน (ฝั่งทิศตะวันตก) ๔. หมู่ที่ ๗ บ้านวังแคน (ฝั่งทิศตะวันตก)	๑,๘๑๕	

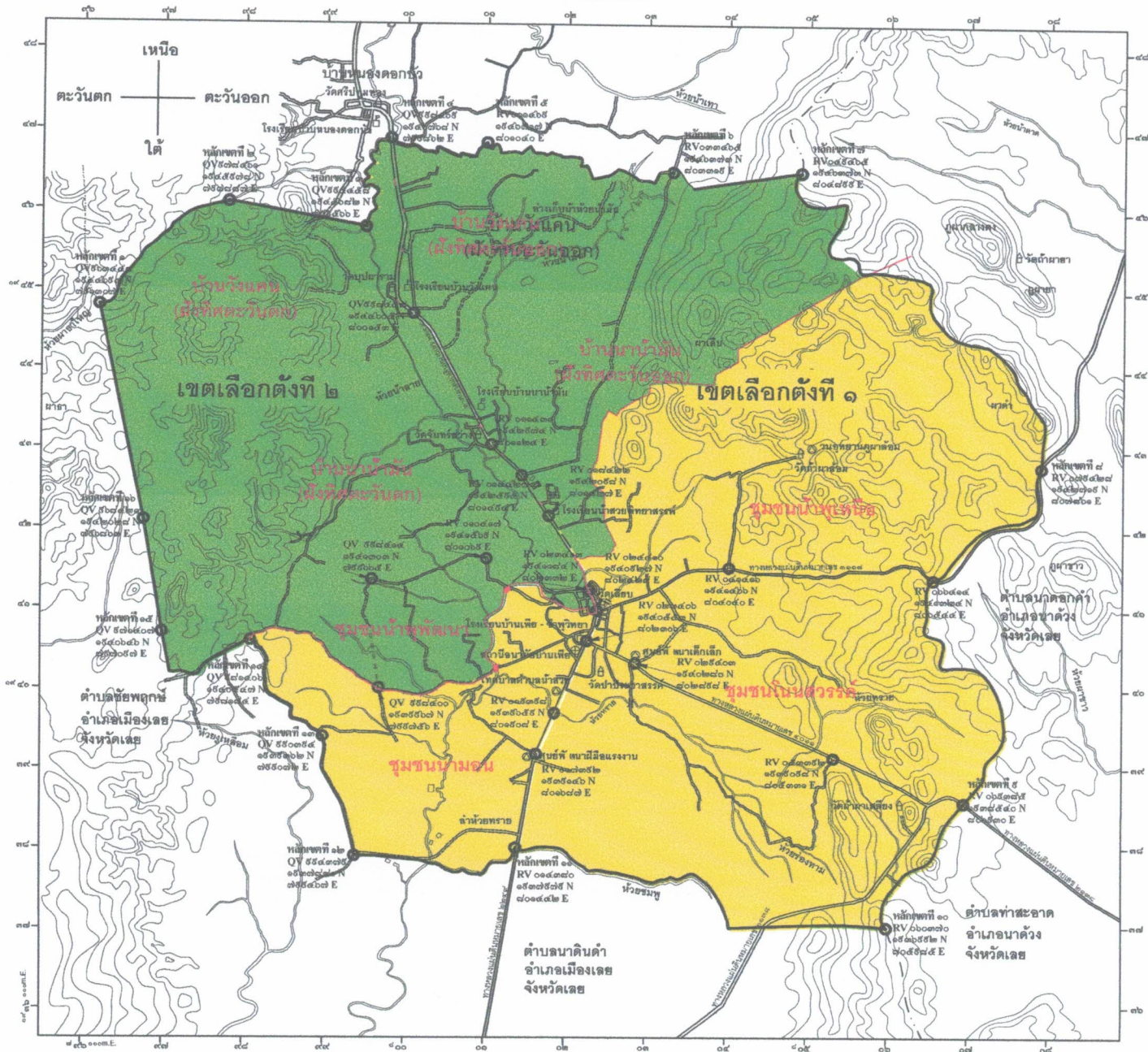
แผนที่แสดงเขตเลือกตั้งสมาชิกสภาเทศบาลตำบลน้ำสวย

เทศบาลตำบลน้ำสวย อำเภอเมืองเลย จังหวัดเลย

รูปแบบที่ ๑

มาตราส่วน ๑ : ๕๐,๐๐๐

เมตร ๐ ๑ ๒ กิโลเมตร



เขตเลือกตั้งที่ ๑ จำนวนประชากร ๑,๗๔๔ คน
ประกอบด้วย ๑) ชุมชนโนนสวรรค์ หมู่ที่ ๒
๒) ชุมชนน้ำพุเหนือ หมู่ที่ ๔
๓) ชุมชนนามอน(บางส่วน) หมู่ที่ ๒



เขตเลือกตั้งที่ ๒ จำนวนประชากร ๑,๗๔๔ คน
ประกอบด้วย ๑) ชุมชนนามอน(บางส่วน) หมู่ที่ ๒
๒) ชุมชนน้ำพุพัฒนา หมู่ที่ ๔
๓) บ้านน่านัน หมู่ที่ ๓
๔) บ้านวังแคน หมู่ที่ ๗

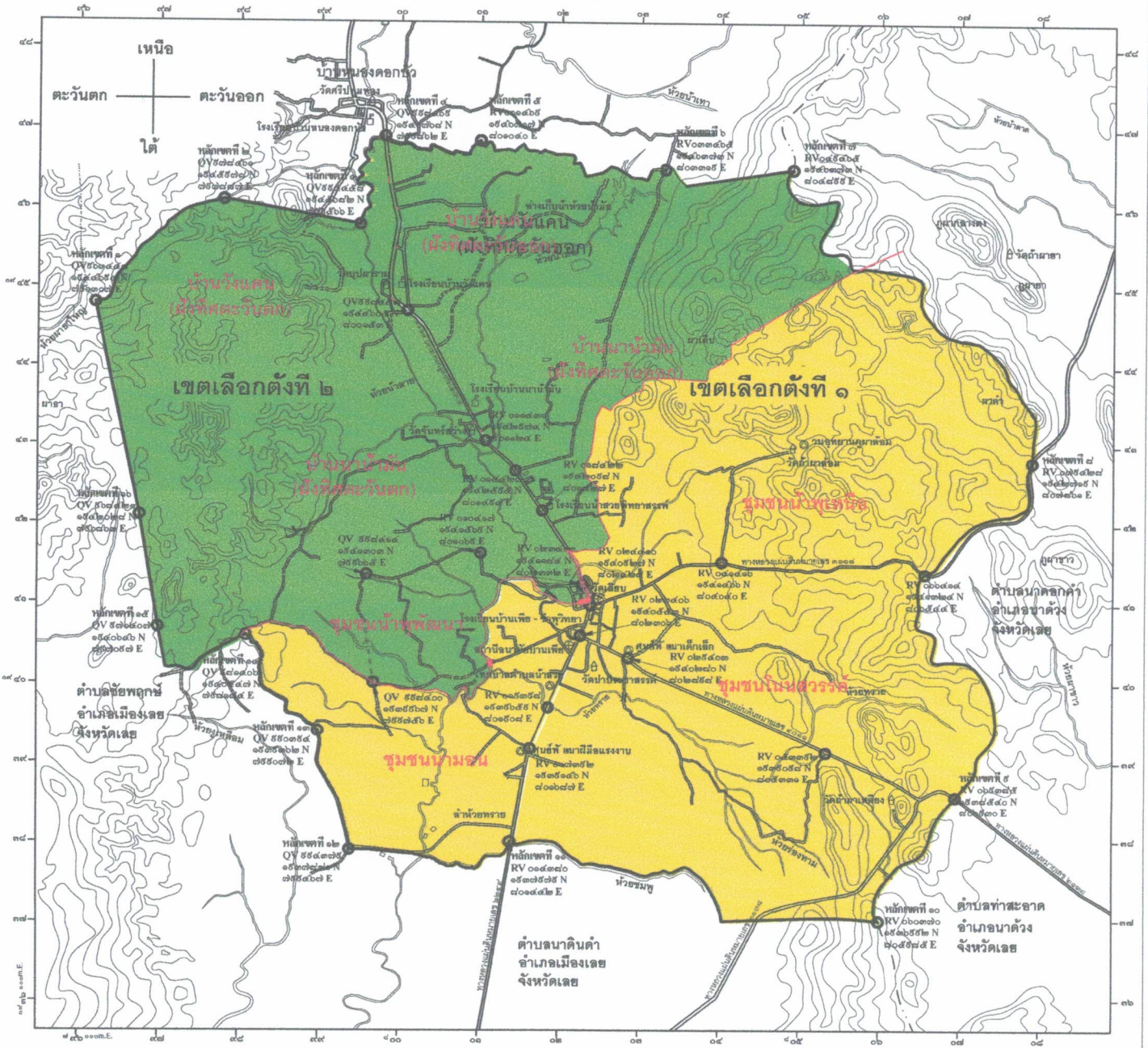
แผนที่แสดงเขตเลือกตั้งสมาชิกสภาเทศบาลตำบลน้ำสวย

เทศบาลตำบลน้ำสวย อำเภอเมืองเลย จังหวัดเลย

รูปแบบที่ ๒

มาตราส่วน ๑ : ๕๐,๐๐๐

เมตร ๐ ๑ ๒ กิโลเมตร



เขตเลือกตั้งที่ ๑ จำนวนประชากร ๑,๘๑๒ คน
ประกอบด้วย ๑) ชุมชนโนนสวรรค์ หมู่ที่ ๒
๒) ชุมชนน้ำพุเหนือ หมู่ที่ ๘
๓) ชุมชนนามอน หมู่ที่ ๒



เขตเลือกตั้งที่ ๒ จำนวนประชากร ๑,๗๓๑ คน
ประกอบด้วย ๑) ชุมชนน้ำพุพัฒนา หมู่ที่ ๘
๒) บ้านน่านาม หมู่ที่ ๓
๓) บ้านวังแคน หมู่ที่ ๗

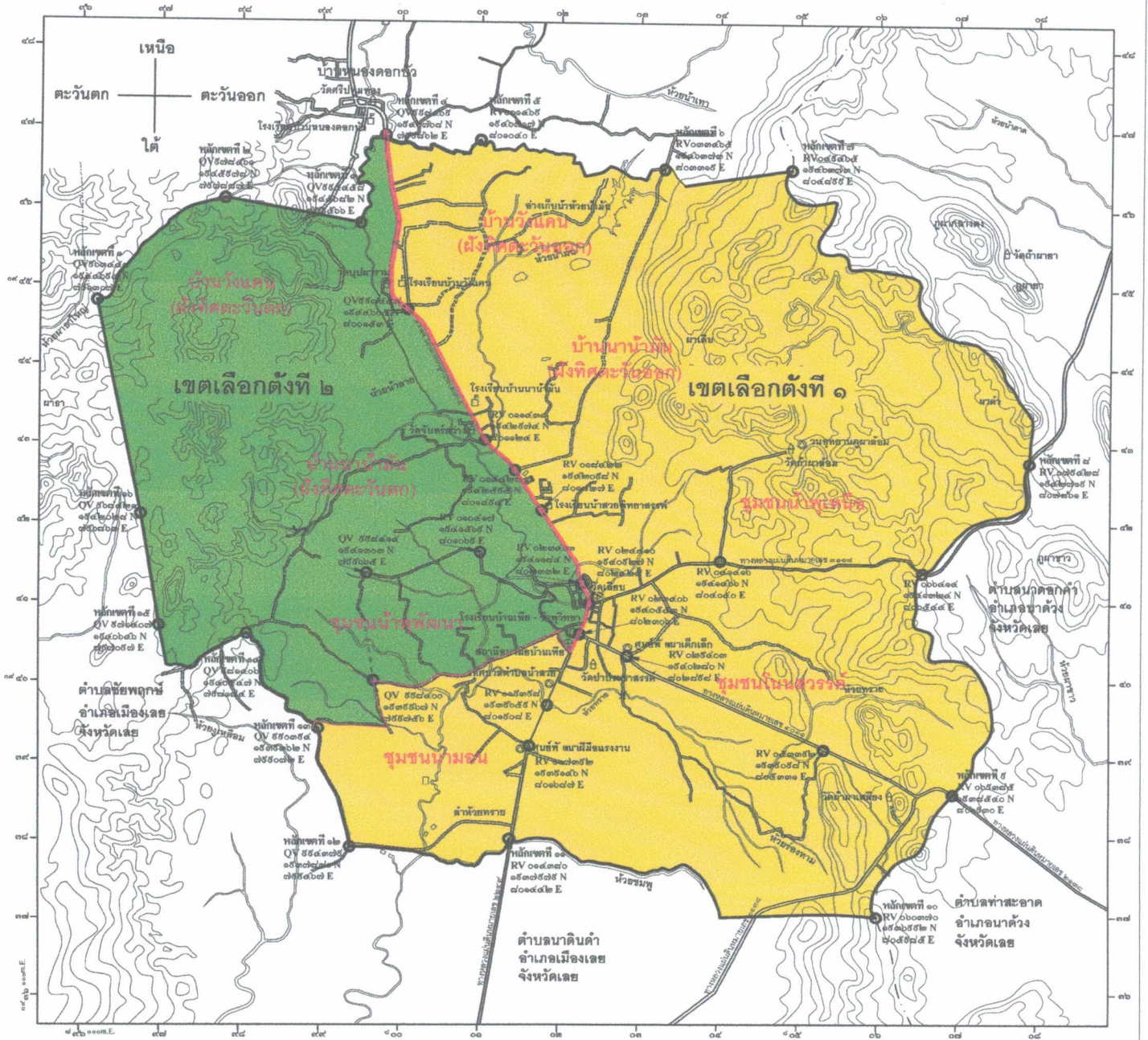
แผนที่แสดงเขตเลือกตั้งสมาชิกสภาเทศบาลตำบลน้ำสวย

เทศบาลตำบลน้ำสวย อำเภอเมืองเลย จังหวัดเลย

รูปแบบที่ ๓

มาตราส่วน ๑ : ๕๐,๐๐๐

เมตร ๐ ๒ กิโลเมตร



เขตเลือกตั้งที่ ๑ จำนวนประชากร ๑,๗๒๘ คน
ประกอบด้วย ๑) ชุมชนโนนสวรรค์ หมู่ที่ ๒
๓) ชุมชนน้ำพุเหนือ หมู่ที่ ๔
๕) ชุมชนนามอน (บางส่วน) หมู่ที่ ๒

๒) บ้านนาบ้านหมื่น (ฝั่งทิศตะวันออก) หมู่ที่ ๓
๔) บ้านวังแคน (ฝั่งทิศตะวันออก) หมู่ที่ ๗



เขตเลือกตั้งที่ ๒ จำนวนประชากร ๑,๘๑๕ คน
ประกอบด้วย ๑) ชุมชนนามอน (บางส่วน) หมู่ที่ ๒
๓) ชุมชนน้ำพุพัฒนา หมู่ที่ ๔

๒) บ้านนาบ้านหมื่น (ฝั่งทิศตะวันตก) หมู่ที่ ๓
๔) บ้านวังแคน (ฝั่งทิศตะวันตก) หมู่ที่ ๗