



ประกาศเทศบาลตำบลน้ำสวย
เรื่อง การใช้แผนอัตรากำลัง ๓ ปี (พ.ศ.๒๕๖๔-๒๕๖๖)
ฉบับแก้ไขเพิ่มเติม (ครั้งที่ ๒/๒๕๖๔)

ตามที่เทศบาลตำบลน้ำสวยได้มีการประกาศใช้บังคับแผนอัตรากำลัง ๓ ปี (พ.ศ.๒๕๖๔-๒๕๖๖) มีผลบังคับใช้ ตั้งแต่วันที่ ๑ ตุลาคม ๒๕๖๓ เพื่อใช้เป็นกรอบในการกำหนดตำแหน่งและระดับตำแหน่งพนักงานเทศบาล และครั้งล่าสุดมีการปรับปรุงแผนอัตรากำลัง ๓ ปี (พ.ศ.๒๕๖๔ - ๒๕๖๖) (ครั้งที่ ๑/๒๕๖๔ กรณีปรับโครงสร้างส่วนราชการใหม่เทศบาล) มีผลบังคับใช้เมื่อวันที่ ๑ มิถุนายน ๒๕๖๔ ไปแล้วนั้น

เนื่องจากเทศบาลตำบลน้ำสวย มีความจำเป็นต้องปรับปรุงแผนอัตรากำลัง ๓ ปี (พ.ศ.๒๕๖๔-๒๕๖๖) (ครั้งที่ ๒/๒๕๖๔) เพื่อรองรับภารกิจ หน้าที่ความรับผิดชอบ ลักษณะงาน และปริมาณงานที่เพิ่มมากขึ้น ตามหมวด ๒ ข้อ ๓๔ ของประกาศคณะกรรมการพนักงานเทศบาลจังหวัดเลย เรื่อง หลักเกณฑ์และเงื่อนไขเกี่ยวกับการบริหารงานบุคคลของเทศบาล ลงวันที่ ๓ ธันวาคม ๒๕๔๕ ประกอบกับคณะกรรมการพนักงานเทศบาลจังหวัดเลย ในการประชุมครั้งที่ ๗/๒๕๖๔ เมื่อวันที่ ๓๑ สิงหาคม ๒๕๖๔ ได้มีมติเห็นชอบในการปรับปรุงแผนอัตรากำลัง ๓ ปี (พ.ศ.๒๕๖๔ - ๒๕๖๖) (ครั้งที่ ๒/๒๕๖๔) ดังนี้

- กองสาธารณสุขและสิ่งแวดล้อม กำหนดเพิ่มตำแหน่ง พยาบาลวิชาชีพ ปก./ชก. เลขที่ตำแหน่ง ๕๔-๒-๐๖-๓๖๐๒-๐๐๑

เทศบาลตำบลน้ำสวยจึงขอประกาศใช้แผนอัตรากำลัง ๓ ปี (พ.ศ.๒๕๖๔ - ๒๕๖๖) (ครั้งที่ ๒/๒๕๖๔) ตามรายละเอียดแนบท้ายประกาศนี้

จึงประกาศให้ทราบโดยทั่วกัน

ทั้งนี้ ตั้งแต่วันที่ ๒ กันยายน ๒๕๖๔ เป็นต้นไป

ประกาศ ณ วันที่ ๒ กันยายน พ.ศ. ๒๕๖๔

(นายโสภณ อริยะสุข)
นายกเทศมนตรีตำบลน้ำสวย

๔.๑ โครงสร้างของส่วนราชการที่กำหนดตำแหน่งใหม่
ของเทศบาลตำบลน้ำสวย อำเภอเมืองเลย จังหวัดเลย

โครงสร้างตามแผนอัตรากำลังปัจจุบัน (กรอบเดิม)	โครงสร้างตามแผนอัตรากำลังใหม่ (กรอบใหม่)	หมายเหตุ
<p>๑. สำนักปลัดเทศบาล</p> <ul style="list-style-type: none"> - งานบริหารงานบุคคลของพนักงานเทศบาล ลูกจ้างประจำและพนักงานจ้าง - งานนิติการ - งานทะเบียนราษฎร - งานป้องกันและบรรเทาสาธารณภัย <p>๑.๑ ฝ่ายอำนวยการ</p> <ul style="list-style-type: none"> - งานราชการทั่วไปของเทศบาล - งานสวัสดิการสังคม - งานวิเคราะห์นโยบายและแผน 	<p>๑. สำนักปลัดเทศบาล</p> <ul style="list-style-type: none"> - งานบริหารงานบุคคลของพนักงานเทศบาล ลูกจ้างประจำและพนักงานจ้าง - งานนิติการ - งานทะเบียนราษฎร - งานป้องกันและบรรเทาสาธารณภัย <p>๑.๑ ฝ่ายอำนวยการ</p> <ul style="list-style-type: none"> - งานราชการทั่วไปของเทศบาล - งานสวัสดิการสังคม - งานวิเคราะห์นโยบายและแผน 	
<p>๒. กองคลัง</p> <ul style="list-style-type: none"> - งานบริการข้อมูลสถิติ ช่วยเหลือให้ คำแนะนำ ทางวิชาการด้านการเงิน การคลัง การบัญชี การพัสดุและทรัพย์สิน - งานการจัดทำบัญชี - งานการจ่ายเงิน การรับเงิน การจัดเก็บภาษี ค่าธรรมเนียม และการพัฒนารายได้ - งานเกี่ยวกับการจัดซื้อ จัดจ้าง จัดหา 	<p>๒. กองคลัง</p> <ul style="list-style-type: none"> - งานบริการข้อมูลสถิติ ช่วยเหลือให้ คำแนะนำ ทางวิชาการด้านการเงิน การคลัง การบัญชี การพัสดุและทรัพย์สิน - งานการจัดทำบัญชี - งานการจ่ายเงิน การรับเงิน การจัดเก็บภาษี ค่าธรรมเนียม และการพัฒนารายได้ - งานเกี่ยวกับการจัดซื้อ จัดจ้าง จัดหา 	
<p>๓. กองช่าง</p> <ul style="list-style-type: none"> - งานบริการข้อมูล สถิติ ช่วยเหลือให้คำแนะนำ ทางวิชาการด้านวิศวกรรมต่างๆ - งานออกแบบและเขียนแบบ - งานควบคุมการก่อสร้างและซ่อมบำรุง - งานติดตั้งซ่อมบำรุงระบบไฟส่องสว่างและ ไฟสัญญาณจราจร 	<p>๓. กองช่าง</p> <ul style="list-style-type: none"> - งานบริการข้อมูล สถิติ ช่วยเหลือให้คำแนะนำ ทางวิชาการด้านวิศวกรรมต่างๆ - งานออกแบบและเขียนแบบ - งานควบคุมการก่อสร้างและซ่อมบำรุง - งานติดตั้งซ่อมบำรุงระบบไฟส่องสว่างและ ไฟสัญญาณจราจร 	
<p>๔. กองสาธารณสุขและสิ่งแวดล้อม</p> <ul style="list-style-type: none"> - งานบริการข้อมูล สถิติ ช่วยเหลือให้คำแนะนำ ทางวิชาการ - งานส่งเสริมสุขภาพ - งานอนามัยสิ่งแวดล้อม 	<p>๔. กองสาธารณสุขและสิ่งแวดล้อม</p> <ul style="list-style-type: none"> - งานบริการข้อมูล สถิติ ช่วยเหลือให้คำแนะนำ ทางวิชาการ - งานส่งเสริมสุขภาพ - งานอนามัยสิ่งแวดล้อม - งานศูนย์บริการสาธารณสุข 	
<p>๕. กองการศึกษา</p> <ul style="list-style-type: none"> - งานบริการข้อมูล สถิติ ช่วยเหลือให้คำแนะนำ ทางวิชาการ - งานพัฒนาการศึกษา - งานบำรุงศิลปะ จารีตประเพณี ภูมิปัญญาท้องถิ่น และวัฒนธรรมอันดีของท้องถิ่น 	<p>๕. กองการศึกษา</p> <ul style="list-style-type: none"> - งานบริการข้อมูล สถิติ ช่วยเหลือให้คำแนะนำ ทางวิชาการ - งานพัฒนาการศึกษา - งานบำรุงศิลปะ จารีตประเพณี ภูมิปัญญาท้องถิ่น และวัฒนธรรมอันดีของท้องถิ่น 	

โครงสร้างตามแผนอัตรากำลังปัจจุบัน (กรอบเดิม)	โครงสร้างตามแผนอัตรากำลังใหม่ (กรอบใหม่)	หมายเหตุ
๖. หน่วยตรวจสอบภายใน - งานการตรวจสอบความถูกต้องและเชื่อถือได้ ของเอกสารการเงิน การบัญชี เอกสารการรับ การจ่ายเงินทุกประเภท ตรวจสอบการเก็บ รักษาหลักฐานการเงิน การบัญชี	๖. หน่วยตรวจสอบภายใน - งานการตรวจสอบความถูกต้องและเชื่อถือได้ ของเอกสารการเงิน การบัญชี เอกสารการรับ การจ่ายเงินทุกประเภท ตรวจสอบการเก็บ รักษาหลักฐานการเงิน การบัญชี	

ข้อมูล ณ วันที่ ๒ ก.ย. ๒๕๖๔



นายโสภณ อริยะสุข
นายกเทศมนตรีตำบลน้ำสวย

๘.๒ กรอบอัตรากำลัง ๓ ปี (พ.ศ.๒๕๖๔ - ๒๕๖๖)

การวิเคราะห์การกำหนดตำแหน่ง

ส่วนราชการ	กรอบ อัตรากำลังเดิม	กรอบอัตรากำลังที่คาดว่าจะได้ใช้ใน ช่วงระยะเวลา ๓ ปี ข้างหน้า			เพิ่ม/ลด			หมายเหตุ
		๒๕๖๔	๒๕๖๕	๒๕๖๖	๒๕๖๔	๒๕๖๕	๒๕๖๖	
๓. ปลัดเทศบาล (นักบริหารงานท้องถิ่น ระดับกลาง)	๑	๑	๑	๑	-	-	-	
สำนักงานปลัดเทศบาล (๐๑)								
๑. หัวหน้าสำนักงานปลัดเทศบาล (นักบริหารงานทั่วไป ระดับต้น)	๑	๑	๑	๑	-	-	-	ว่างเพิ่ม ๓ ก.ค.๖๓
๒. หัวหน้าฝ่ายอำนวยการ (นักบริหารงานทั่วไป ระดับต้น)	๑	๑	๑	๑	-	-	-	
๓. นักทรัพยากรบุคคล (ปก./ชก.)	๑	๑	๑	๑	-	-	-	
๔. นักจัดการงานทะเบียนและบัตร (ปก./ชก.)	๑	๑	๑	๑	-	-	-	
๕. นักป้องกันและบรรเทาสาธารณภัย (ปก./ชก.)	๑	๑	๑	๑	-	-	-	
๖. นักจัดการงานทั่วไป (ปก./ชก.)	๑	๑	๑	๑	-	-	-	
๗. นักพัฒนาชุมชน (ปก./ชก.)	๑	๑	๑	๑	-	-	-	
๘. นักวิเคราะห์นโยบายและแผน (ปก./ชก.)	๑	๑	๑	๑	-	-	-	
๙. พนักงานขับรถยนต์ ลูกจ้างประจำ	๒	๒	๒	๒	-	-	-	
รวม	๑๐	๑๐	๑๐	๑๐	-	-	-	
กองคลัง (๐๔)								
๑. ผู้อำนวยการกองคลัง (นักบริหารงานการคลัง ระดับต้น)	๑	๑	๑	๑	-	-	-	
๒. เจ้าพนักงานธุรการ (ปจ./ชง.)	๑	๑	๑	๑	-	-	-	
๓. นักวิชาการเงินและบัญชี (ปก./ชก.)	๑	๑	๑	๑	-	-	-	
๔. นักวิชาการเงินและบัญชี (ปก./ชก.)	๑	๑	๑	๑	-	-	-	
๕. เจ้าพนักงานจัดเก็บรายได้ (ปจ./ชง.)	๑	๑	๑	๑	-	-	-	
๖. เจ้าพนักงานพัสดุ (ปจ./ชง.)	๑	๑	๑	๑	-	-	-	
รวม	๖	๖	๖	๖	-	-	-	
กองช่าง (๐๕)								
๑. ผู้อำนวยการกองช่าง (นักบริหารงานช่าง ระดับต้น)	๑	๑	๑	๑	-	-	-	
๒. นายช่างโยธา (ปจ./ชง.)	๑	๑	๑	๑	-	-	-	
๓. นายช่างไฟฟ้า (อาวุโส)	๑	๑	๑	๑	-	-	-	
๔. นายช่างโยธา (อาวุโส)	๑	๑	๑	๑	-	-	-	
รวม	๔	๔	๔	๔	-	-	-	

ส่วนราชการ	กรอบ อัตรา กำลังเดิม	กรอบอัตรากำลังที่คาดว่าจะ ได้ใช้ในช่วงระยะเวลา ๓ ปี ข้างหน้า			เพิ่ม/ลด			หมายเหตุ
		๒๕๖๔	๒๕๖๕	๒๕๖๖	๒๕๖๔	๒๕๖๕	๒๕๖๖	
กองสาธารณสุขและสิ่งแวดล้อม (๑๖)								
๑. ผู้อำนวยการกองสาธารณสุข (นักบริหารงานสาธารณสุข ระดับต้น)	๑	๑	๑	๑	-	-	-	
๒. เจ้าพนักงานธุรการ (ปจ./ชง.)	๑	๑	๑	๑	-	-	-	
๓. นักวิชาการสาธารณสุข (ปก./ชก.)	๑	๑	๑	๑	-	-	-	
๓. พยาบาลวิชาชีพ (ปก./ชก.)	-	๑	๑	๑	+๑	-	-	กำหนดเพิ่ม
รวม	๓	๔	๔	๔	+๑	-	-	
กองการศึกษา (๑๔)								
๑. ผู้อำนวยการกองการศึกษา (นักบริหารงานศึกษา ระดับต้น)	๑	๑	๑	๑	-	-	-	
๒. นักวิชาการศึกษา (ปก./ชก.)	๓	๓	๓	๓	-	-	-	
๓. ครู (ค.ศ.๒) (จบอุตสาหกรรม) พนักงานจ้างตามภารกิจ	๓	๓	๓	๓	-	-	-	
๔. ผู้ดูแลเด็ก(หัดเขียน) (จบอุตสาหกรรม)	๒	๒	๒	๒	-	-	-	
รวม	๕	๕	๕	๕	-	-	-	
หน่วยตรวจสอบภายใน (๑๒)								
๑. นักวิชาการตรวจสอบภายใน (ปก./ชก.)	๑	๑	๑	๑	-	-	-	ว่างเต็ม ๓ มี.ย. ๖๔
รวมพนักงานทั้งหมด	๓๐	๓๑	๓๑	๓๑	+๑	-	-	

ข้อมูล ณ วันที่ ๒ ก.ย. ๒๕๖๔



นายโสภณ อริยะสุข
นายกเทศมนตรีตำบลน้ำสวย



ประกาศเทศบาลตำบลน้ำสวย
เรื่อง การกำหนดโครงสร้างการแบ่งส่วนราชการ วิธีการบริหาร และการปฏิบัติงาน
ของพนักงานเทศบาล และกิจการอื่นเกี่ยวกับการบริหารงานบุคคลในเทศบาล

ตามที่ได้มีประกาศคณะกรรมการพนักงานเทศบาลจังหวัดเลย เรื่อง หลักเกณฑ์และเงื่อนไข
เกี่ยวกับโครงสร้างการแบ่งส่วนราชการ วิธีการบริหาร และการปฏิบัติงานของพนักงานเทศบาล และกิจการอื่น
เกี่ยวกับการบริหารงานบุคคลในเทศบาล พ.ศ. ๒๕๖๓ ลงวันที่ ๒๕ มกราคม ๒๕๖๔ โดยกำหนดให้เทศบาล
กำหนดโครงสร้างการแบ่งส่วนราชการ วิธีการบริหาร และการปฏิบัติงานของพนักงานเทศบาล และกิจการอื่น
เกี่ยวกับการบริหารงานในเทศบาล ให้สอดคล้องกับประกาศหลักเกณฑ์ดังกล่าว

เพื่อให้การบริหารงานบุคคลของเทศบาล เป็นไปด้วยความเรียบร้อย อาศัยอำนาจตามความนัย
มาตรา ๑๕ และมาตรา ๒๓ วรรคท้าย แห่งพระราชบัญญัติระเบียบบริหารงานบุคคลส่วนท้องถิ่น พ.ศ. ๒๕๔๒
และคณะกรรมการพนักงานเทศบาลจังหวัดเลย ในการประชุมครั้งที่ ๗/๒๕๖๔ เมื่อวันที่ ๓๑ สิงหาคม ๒๕๖๔
ได้มีมติเห็นชอบในการปรับปรุงแผนอัตรากำลัง ๓ ปี (พ.ศ.๒๕๖๔ - ๒๕๖๖) (ครั้งที่ ๒/๒๕๖๔) จึงประกาศ
โครงสร้างการแบ่งส่วนราชการของเทศบาลตำบลน้ำสวยใหม่ ดังนี้

ข้อ ๑ ประกาศนี้เรียกว่า ประกาศเทศบาลตำบลน้ำสวย เรื่อง การกำหนดโครงสร้างการแบ่ง
ส่วนราชการ วิธีการบริหาร และการปฏิบัติงานของพนักงานเทศบาล และกิจการอื่นเกี่ยวกับการบริหารงาน
บุคคลในเทศบาล

ข้อ ๒ ให้เทศบาลตำบลน้ำสวย เป็นประเภทสามัญ กำหนดกองและส่วนราชการที่เรียกชื่ออย่าง
อื่น ดังนี้

- (๑) สำนักปลัดเทศบาล
- (๒) กองคลัง
- (๓) กองช่าง
- (๔) กองสาธารณสุขและสิ่งแวดล้อม
- (๕) กองการศึกษา
- (๖) หน่วยตรวจสอบภายใน

ให้ส่วนราชการตาม (๑) - (๕) มีฐานะเป็นกอง และ (๖) มีฐานะต่ำกว่ากอง ขึ้นตรงต่อ

ปลัดเทศบาล

ข้อ ๓ ให้เทศบาลตำบลน้ำสวย กำหนดการแบ่งงานภายในกองหรือส่วนราชการที่เรียกชื่ออย่าง
อื่น ดังนี้

(๑.) สำนักปลัดเทศบาล กำหนดการแบ่งงานภายในส่วนราชการ ออกเป็น ๑ ฝ่าย ๗ งาน

ดังนี้

๑. งานบริหารงานบุคคลของพนักงานเทศบาล ลูกจ้างประจำและพนักงานจ้าง
๒. งานนิติการ
๓. งานทะเบียนราษฎร
๔. งานป้องกันและบรรเทาสาธารณภัย

ฝ่ายอำนวยการ

๕. งานราชการทั่วไปของเทศบาล
๖. งานสวัสดิการสังคม
๗. งานวิเคราะห์นโยบายและแผน

(๒) กองคลัง กำหนดการแบ่งงานภายในส่วนราชการ ๔ งาน ดังนี้

๑. งานบริการข้อมูล สถิติ ช่วยเหลือให้คำแนะนำทางวิชาการด้านการเงิน การคลัง การบัญชี การพัสดุและทรัพย์สิน

๒. งานการจัดทำบัญชี
๓. งานการจ่ายเงิน การรับเงิน การจัดเก็บภาษี ค่าธรรมเนียม และการพัฒนารายได้
๔. งานเกี่ยวกับการจัดซื้อ จัดจ้าง จัดหา

(๓) กองช่าง กำหนดการแบ่งงานภายในส่วนราชการออกเป็น ๔ งาน ดังนี้

๑. งานบริการข้อมูล สถิติ ช่วยเหลือให้คำแนะนำทางวิชาการด้านวิศวกรรมต่างๆ
๒. งานออกแบบและเขียนแบบ
๓. งานควบคุมการก่อสร้างและซ่อมบำรุง
๔. งานติดตั้งซ่อมบำรุงระบบไฟส่องสว่างและไฟสัญญาณจราจร

(๔) กองสาธารณสุขและสิ่งแวดล้อม กำหนดการแบ่งงานภายในส่วนราชการออกเป็น ๔

งาน ดังนี้

๑. งานบริการข้อมูล สถิติ ช่วยเหลือให้คำแนะนำทางวิชาการ
๒. งานส่งเสริมสุขภาพ
๓. งานอนามัยสิ่งแวดล้อม
๔. งานศูนย์บริการสาธารณสุข

(๕) กองการศึกษา กำหนดงานภายในส่วนราชการออกเป็น ๓ งาน ดังนี้

๑. งานบริการข้อมูล สถิติ ช่วยเหลือให้คำแนะนำทางวิชาการ
๒. งานพัฒนาการศึกษา
๓. งานบำรุงศิลปะ จารีตประเพณี ภูมิปัญญาท้องถิ่นและวัฒนธรรมอันดีของท้องถิ่น

(๖) หน่วยตรวจสอบภายใน กำหนดงานภายในส่วนราชการ ดังนี้

๑. งานการตรวจสอบความถูกต้องและเชื่อถือได้ของเอกสารการเงิน การบัญชี

เอกสารการรับการจ่ายเงินทุกประเภท ตรวจสอบการเก็บรักษาหลักฐานการเงิน การบัญชี

ข้อ ๔ โครงสร้างการแบ่งส่วนราชการของเทศบาลตำบลน้ำสวย ให้เป็นไปตามโครงสร้างแบบท้ายประกาศนี้

จึงประกาศให้ทราบโดยทั่วกัน

ทั้งนี้ ตั้งแต่วันที่ ๒ กันยายน ๒๕๖๔ เป็นต้นไป

ประกาศ ณ วันที่ ๒ กันยายน พ.ศ. ๒๕๖๔



(นายโสภณ อริยะสุข)
นายกเทศมนตรีตำบลน้ำสวย

ร.ร.	ชื่อโครงการ	วันที่ ดำเนินการ	จำนวน ผู้สมัคร	จำนวนที่นั่ง/ปี			ปีงบประมาณ			ปีการศึกษา			ปีงบประมาณ			รวม	
				ปีงบประมาณ	ปีการศึกษา	ปีงบประมาณ	ปีการศึกษา	ปีงบประมาณ	ปีการศึกษา	ปีงบประมาณ	ปีการศึกษา	ปีงบประมาณ	ปีการศึกษา				
														ปีงบประมาณ	ปีการศึกษา		ปีงบประมาณ
๓๓	นักวิชาการบริหารระดับสูง	ป.ก./กศ.	๑	๑๐๕,๐๐๐	๐	๑	๑	๑	๑	๑	๑	๑	๑	๑	๑	๑	๑๐๕,๐๐๐
๓๔	เจ้าพนักงานป้องกันและบรรเทาสาธารณภัย	ป.ป.ร./ร.๖	๑	๑๐๕,๐๐๐	๐	๑	๑	๑	๑	๑	๑	๑	๑	๑	๑	๑	๑๐๕,๐๐๐
๓๕	เจ้าพนักงานควบคุมการจราจรและขนส่ง	ป.ป.ร./ร.๖	๑	๑๐๕,๐๐๐	๐	๑	๑	๑	๑	๑	๑	๑	๑	๑	๑	๑	๑๐๕,๐๐๐
๓๖	เจ้าพนักงานป้องกันและบรรเทาสาธารณภัย	ป.ป.ร./ร.๖	๑	๑๐๕,๐๐๐	๐	๑	๑	๑	๑	๑	๑	๑	๑	๑	๑	๑	๑๐๕,๐๐๐
๓๗	ผู้ชำนาญการช่างเทคนิค (นักวิชาการบริหารระดับสูง)	ส.น.	๑	๑๐๕,๐๐๐	๑๐๕,๐๐๐	๑	๑	๑	๑	๑	๑	๑	๑	๑	๑	๑	๑๐๕,๐๐๐
๓๘	นายช่างเทคนิค	อ.ก.๖/๖	๑	๑๐๕,๐๐๐	๑	๑	๑	๑	๑	๑	๑	๑	๑	๑	๑	๑	๑๐๕,๐๐๐
๓๙	นายช่างเทคนิค	ป.น.ร./ร.๖	๑	๑๐๕,๐๐๐	๑	๑	๑	๑	๑	๑	๑	๑	๑	๑	๑	๑	๑๐๕,๐๐๐
๔๐	นายช่างเทคนิค	อ.ก.๖/๖	๑	๑๐๕,๐๐๐	๑	๑	๑	๑	๑	๑	๑	๑	๑	๑	๑	๑	๑๐๕,๐๐๐
๔๑	นักวิชาการควบคุมและป้องกันโรค	ส.น.	๑	๑๐๕,๐๐๐	๑๐๕,๐๐๐	๑	๑	๑	๑	๑	๑	๑	๑	๑	๑	๑	๑๐๕,๐๐๐
๔๒	นักวิชาการสาธารณสุข	ป.ก./กศ.	๑	๑๐๕,๐๐๐	๑	๑	๑	๑	๑	๑	๑	๑	๑	๑	๑	๑	๑๐๕,๐๐๐
๔๓	เจ้าพนักงานควบคุมการจราจรและขนส่ง	ป.ป.ร./ร.๖	๑	๑๐๕,๐๐๐	๑	๑	๑	๑	๑	๑	๑	๑	๑	๑	๑	๑	๑๐๕,๐๐๐
๔๔	นักวิชาการบริหารระดับสูง	ส.น.	๑	๑๐๕,๐๐๐	๑๐๕,๐๐๐	๑	๑	๑	๑	๑	๑	๑	๑	๑	๑	๑	๑๐๕,๐๐๐
๔๕	ผู้ชำนาญการช่างเทคนิค (นักวิชาการบริหารระดับสูง)	ป.ก./กศ.	๑	๑๐๕,๐๐๐	๑	๑	๑	๑	๑	๑	๑	๑	๑	๑	๑	๑	๑๐๕,๐๐๐
๔๖	นักวิชาการสาธารณสุข	ป.น.ร./ร.๖	๑	๑๐๕,๐๐๐	๑	๑	๑	๑	๑	๑	๑	๑	๑	๑	๑	๑	๑๐๕,๐๐๐
๔๗	เจ้าพนักงานควบคุมการจราจรและขนส่ง	ป.ป.ร./ร.๖	๑	๑๐๕,๐๐๐	๑	๑	๑	๑	๑	๑	๑	๑	๑	๑	๑	๑	๑๐๕,๐๐๐
๔๘	นักวิชาการบริหารระดับสูง	ส.น.	๑	๑๐๕,๐๐๐	๑๐๕,๐๐๐	๑	๑	๑	๑	๑	๑	๑	๑	๑	๑	๑	๑๐๕,๐๐๐
๔๙	นักวิชาการบริหารระดับสูง	ป.ก./กศ.	๑	๑๐๕,๐๐๐	๑	๑	๑	๑	๑	๑	๑	๑	๑	๑	๑	๑	๑๐๕,๐๐๐
๕๐	นักวิชาการบริหารระดับสูง	ส.น.	๑	๑๐๕,๐๐๐	๑	๑	๑	๑	๑	๑	๑	๑	๑	๑	๑	๑	๑๐๕,๐๐๐
๕๑	นักวิชาการบริหารระดับสูง	ป.ก./กศ.	๑	๑๐๕,๐๐๐	๑	๑	๑	๑	๑	๑	๑	๑	๑	๑	๑	๑	๑๐๕,๐๐๐

รวม

ปีงบประมาณ

ปีการศึกษา

ปีงบประมาณ

ปีการศึกษา

ปีงบประมาณ

ปีการศึกษา

ปีงบประมาณ

ปีการศึกษา

ปีงบประมาณ

ปีการศึกษา

ปีงบประมาณ

ปีการศึกษา

ปีงบประมาณ

ปีการศึกษา

ปีงบประมาณ

ปีการศึกษา

ปีงบประมาณ

ปีการศึกษา

#	ชื่อโครงการ	รหัสโครงการ	จำนวนบัญชีผู้จัดตั้ง		สถานะบัญชีผู้จัดตั้ง		สถานะบัญชีผู้จัดตั้ง		สถานะบัญชีผู้จัดตั้ง		สถานะบัญชีผู้จัดตั้ง		สถานะบัญชีผู้จัดตั้ง		หมายเหตุ
			จำนวนบัญชีผู้จัดตั้ง	จำนวนบัญชีผู้จัดตั้ง	จำนวนบัญชีผู้จัดตั้ง	จำนวนบัญชีผู้จัดตั้ง	จำนวนบัญชีผู้จัดตั้ง	จำนวนบัญชีผู้จัดตั้ง	จำนวนบัญชีผู้จัดตั้ง	จำนวนบัญชีผู้จัดตั้ง	จำนวนบัญชีผู้จัดตั้ง	จำนวนบัญชีผู้จัดตั้ง	จำนวนบัญชีผู้จัดตั้ง	จำนวนบัญชีผู้จัดตั้ง	
๒๘	โครงการพัฒนาระบบงาน														
(๕)	รวม														
(๖)	งบประมาณการดำเนินงาน														
(๗)	รวมเป็นค่าใช้จ่ายตลอดทั้งปี														
(๘)	คิดเป็นร้อยละ ๘๐ ของงบประมาณรายจ่ายประจำปี														

หมายเหตุ

- (๑) รายจ่ายจริง
- (๒) เงินประจำตัวพนักงาน
- (๓) คิดจาก กรณีมีคนครอง ค่าใช้จ่ายเฉลี่ยสิ้นปี ๓ ปี (กรณีรวม/กำหนดใหม่ เป็นเดือนขึ้นต้น + ขึ้นสุดของระดับตำแหน่งที่เพิ่มขึ้นหารด้วย ๒ คูณด้วย ๑๒)
- (๔) การค่าใช้จ่ายวิทยุผ่านดาวเทียม
- (๕) รวมค่าจ้างและเงินเดือนทั้งหมด
- (๖) คิดจาก (๕) คูณด้วย ๕๕ %
- (๗) รวมค่าใช้จ่ายทั้งหมด (คิดจาก (๕) + (๖))
- (๘) คิดจาก (๗) หารด้วยจำนวนงบประมาณรายจ่ายประจำปีงบประมาณ ๕๐๐
- (๙) คิดจาก (๘) คูณด้วย ๘๕% จำนวน ๔๔,๐๐๐,๐๐๐
- (๑๐) คิดจาก (๘) คูณด้วย ๑๕% จำนวน ๓๘,๐๐๐,๐๐๐
- (๑๑) คิดจาก (๘) คูณด้วย ๘๐% จำนวน ๓๘,๔๐๐,๐๐๐

ผู้ตรวจการบัญชี

(นายอำเภอ สิทา)

ปลัดเทศบาลตำบลบ้านสวน

ผู้รับรองข้อมูล

(นายสมาน อธิษฐาน)

นายกเทศมนตรีตำบลบ้านสวน

๔. การระดมค่าใช้จ่ายเกี่ยวกับเงินเดือนและประโยชน์ตอบแทนอื่น

การวิเคราะห์การกำหนดอัตราค่าจ้างเพิ่มขึ้นของพนักงานเทศบาลตำบลน้ำสวย

พลตำรวจโท

ที่	ชื่อหน่วยงาน	ระดับ ตำแหน่ง	จำนวน ตำแหน่ง	จำนวนที่มีอยู่ปัจจุบัน			อัตราส่วนที่ต่อหัว		อัตราจ้างเดิม		การแก้ไข			ค่าใช้จ่ายรวม (ด)			หมายเหตุ	
				จำนวน (คน)	เงินเดือน (บาท)	เงินประจำ ตำแหน่ง (บาท)	เงินเดือน ต่อหัว	เงินประจำ ตำแหน่งต่อหัว	เงินเดือน ต่อหัว	เงินประจำ ตำแหน่งต่อหัว	เงินเดือน ต่อหัว	เงินประจำ ตำแหน่งต่อหัว	เงินเดือน ต่อหัว	เงินประจำ ตำแหน่งต่อหัว	เงินเดือน ต่อหัว	เงินประจำ ตำแหน่งต่อหัว		
๑	ปลัดเทศบาล (นักบริหารงานท้องถิ่น)	กลาง	๑	๒๕๕,๕๐๐	๑๖๖,๐๐๐	๐	๒๕๕,๕๐๐	๒๕๕,๕๐๐	-	๒๕๕,๕๐๐	๒๕๕,๕๐๐	๒๕๕,๕๐๐	๒๕๕,๕๐๐	๒๕๕,๕๐๐	๒๕๕,๕๐๐	๒๕๕,๕๐๐	๒๕๕,๕๐๐	๒๕๕,๕๐๐
๒	นักวิชาการระดับสูง หัวหน้าสำนักงานปลัดเทศบาล (นักบริหารงานทั่วไป)	สูง	๑	๕๐๕,๕๐๐	๓๖๐,๐๐๐	๐	๕๐๕,๕๐๐	๕๐๕,๕๐๐	-	๕๐๕,๕๐๐	๕๐๕,๕๐๐	๕๐๕,๕๐๐	๕๐๕,๕๐๐	๕๐๕,๕๐๐	๕๐๕,๕๐๐	๕๐๕,๕๐๐	๕๐๕,๕๐๐	๕๐๕,๕๐๐
๓	หัวหน้าฝ่ายอำนวยการ (นักบริหารงานทั่วไป)	ต้น	๑	๓๓๓,๖๐๐	๒๕๐,๐๐๐	๐	๓๓๓,๖๐๐	๓๓๓,๖๐๐	-	๓๓๓,๖๐๐	๓๓๓,๖๐๐	๓๓๓,๖๐๐	๓๓๓,๖๐๐	๓๓๓,๖๐๐	๓๓๓,๖๐๐	๓๓๓,๖๐๐	๓๓๓,๖๐๐	๓๓๓,๖๐๐
๔	นักจัดการงานทั่วไป	ปลาน/ชก.	๑	๓๐๖,๕๐๐	๐	๐	๓๐๖,๕๐๐	๓๐๖,๕๐๐	-	๓๐๖,๕๐๐	๓๐๖,๕๐๐	๓๐๖,๕๐๐	๓๐๖,๕๐๐	๓๐๖,๕๐๐	๓๐๖,๕๐๐	๓๐๖,๕๐๐	๓๐๖,๕๐๐	๓๐๖,๕๐๐
๕	นักบริหารการบุคคล	ปลาน/ชก.	๑	๓๓๖,๕๐๐	๐	๐	๓๓๖,๕๐๐	๓๓๖,๕๐๐	-	๓๓๖,๕๐๐	๓๓๖,๕๐๐	๓๓๖,๕๐๐	๓๓๖,๕๐๐	๓๓๖,๕๐๐	๓๓๖,๕๐๐	๓๓๖,๕๐๐	๓๓๖,๕๐๐	๓๓๖,๕๐๐
๖	นักวิเคราะห์นโยบายและแผน	ปลาน/ชก.	๑	๓๒๖,๖๐๐	๐	๐	๓๒๖,๖๐๐	๓๒๖,๖๐๐	-	๓๒๖,๖๐๐	๓๒๖,๖๐๐	๓๒๖,๖๐๐	๓๒๖,๖๐๐	๓๒๖,๖๐๐	๓๒๖,๖๐๐	๓๒๖,๖๐๐	๓๒๖,๖๐๐	๓๒๖,๖๐๐
๗	นักจัดการงานการเงินและบัญชี	ปลาน/ชก.	๑	๓๓๖,๖๐๐	๐	๐	๓๓๖,๖๐๐	๓๓๖,๖๐๐	-	๓๓๖,๖๐๐	๓๓๖,๖๐๐	๓๓๖,๖๐๐	๓๓๖,๖๐๐	๓๓๖,๖๐๐	๓๓๖,๖๐๐	๓๓๖,๖๐๐	๓๓๖,๖๐๐	๓๓๖,๖๐๐
๘	นักพัฒนาระบบ	ปลาน/ชก.	๑	๓๓๖,๕๐๐	๐	๐	๓๓๖,๕๐๐	๓๓๖,๕๐๐	-	๓๓๖,๕๐๐	๓๓๖,๕๐๐	๓๓๖,๕๐๐	๓๓๖,๕๐๐	๓๓๖,๕๐๐	๓๓๖,๕๐๐	๓๓๖,๕๐๐	๓๓๖,๕๐๐	๓๓๖,๕๐๐
๙	นักก่อสร้างและบรรเทาสาธารณภัย	ปลาน/ชก.	๑	๒๕๕,๖๐๐	๐	๐	๒๕๕,๖๐๐	๒๕๕,๖๐๐	-	๒๕๕,๖๐๐	๒๕๕,๖๐๐	๒๕๕,๖๐๐	๒๕๕,๖๐๐	๒๕๕,๖๐๐	๒๕๕,๖๐๐	๒๕๕,๖๐๐	๒๕๕,๖๐๐	๒๕๕,๖๐๐
๑๐	ผู้ช่วยปลัด พนักงานขับรถคนคู่	-	๒	๕๕๕,๕๐๐	๐	๐	๕๕๕,๕๐๐	๕๕๕,๕๐๐	-	๕๕๕,๕๐๐	๕๕๕,๕๐๐	๕๕๕,๕๐๐	๕๕๕,๕๐๐	๕๕๕,๕๐๐	๕๕๕,๕๐๐	๕๕๕,๕๐๐	๕๕๕,๕๐๐	๕๕๕,๕๐๐
๑๑	นักส่งเสริม ผู้อำนวยการเขต	ต้น	๑	๓๓๖,๐๐๐	๒๖๐,๐๐๐	๐	๓๓๖,๐๐๐	๓๓๖,๐๐๐	-	๓๓๖,๐๐๐	๓๓๖,๐๐๐	๓๓๖,๐๐๐	๓๓๖,๐๐๐	๓๓๖,๐๐๐	๓๓๖,๐๐๐	๓๓๖,๐๐๐	๓๓๖,๐๐๐	๓๓๖,๐๐๐
๑๒	นักวิชาการเงินและบัญชี	ปลาน/ชก.	๑	๓๕๕,๕๐๐	๐	๐	๓๕๕,๕๐๐	๓๕๕,๕๐๐	-	๓๕๕,๕๐๐	๓๕๕,๕๐๐	๓๕๕,๕๐๐	๓๕๕,๕๐๐	๓๕๕,๕๐๐	๓๕๕,๕๐๐	๓๕๕,๕๐๐	๓๕๕,๕๐๐	๓๕๕,๕๐๐

ที่	ชื่อสาขา	จำนวน ส่วนต่อ หุ้น	จำนวน หุ้น	จำนวนที่ถืออยู่ปัจจุบัน		ถือครองโดยบุคคล		ถือครองโดย นิติบุคคล		ถือครองโดย สถาบัน		การหักภาษีเงินได้				หมายเหตุ	
				จำนวน (กบ)	มูลค่า (ข)	จำนวน ส่วนต่อ หุ้น		มูลค่า ส่วนต่อ หุ้น		จำนวน ส่วนต่อ หุ้น		มูลค่า ส่วนต่อ หุ้น		หักภาษีเงินได้			หักภาษีเงินได้
						จำนวน (ค)	มูลค่า (ง)	จำนวน ส่วนต่อ หุ้น	มูลค่า ส่วนต่อ หุ้น	จำนวน ส่วนต่อ หุ้น	มูลค่า ส่วนต่อ หุ้น	จำนวน ส่วนต่อ หุ้น	มูลค่า ส่วนต่อ หุ้น				
๒๘	หน่วยบริหารและจัดการทรัพย์สิน	10,000	0	0	0	0	0	0	0	0	0	0	0	0	0	0	0
(๔)	รวม	0	0	0	0	0	0	0	0	0	0	0	0	0	0	0	0
(๖)	ประมาณการกำไรก่อนหักภาษีเงินได้	0	0	0	0	0	0	0	0	0	0	0	0	0	0	0	0
(๗)	รวมเงินค่าใช้จ่ายบุคคลทั้งสิ้น	0	0	0	0	0	0	0	0	0	0	0	0	0	0	0	0
(๘)	คิดเงินร้อยละ ๓๐ ของประมาณรายจ่ายประจำปี	0	0	0	0	0	0	0	0	0	0	0	0	0	0	0	0

หมายเหตุ

(๑) รายจ่ายจริง

(๒) เงินประจำตำแหน่ง

(๓) คิดจาก กรณีมีคนครอง ค่าใช้จ่ายเพิ่มขึ้น ๓ ชั้น (กรณีว่าง/กำหนดใหม่ เงินเดือนขั้นต่ำ + ขั้นสูงของระดับตำแหน่งที่เพิ่มขึ้นเท่ากับ ๓ คูณด้วย ๑๒)

(๔) ภาระค่าใช้จ่ายปีที่ตามมา + (๓)

(๕) รวมค่าจ้างและเงินเดือนทั้งหมด

(๖) คิดจาก (๕) คูณด้วย ๑๕ %

(๗) รวมค่าใช้จ่ายทั้งหมด (คิดจาก (๕) + (๖))

(๘) คิดจาก (๗) พาดด้วยจำนวนงบประมาณรายจ่ายประจำปีคูณด้วย ๓๐๐

งบประมาณรายจ่ายประจำปี ๒๕๖๕ จำนวน ๑๘,๐๐๐,๐๐๐

งบประมาณรายจ่ายประจำปี ๒๕๖๕ จำนวน ๑๘,๘๐๐,๐๐๐

งบประมาณรายจ่ายประจำปี ๒๕๖๖ จำนวน ๑๙,๘๐๐,๐๐๐

บาท (ตามเกณฑ์ปฏิบัติ งบประมาณรายจ่ายประจำปี ๒๕๖๕)

บาท (เงิน ๕ เปอร์เซ็นต์ ของงบประมาณรายจ่ายประจำปี ๒๕๖๕)

บาท (เงิน ๕ เปอร์เซ็นต์ ของงบประมาณรายจ่ายประจำปี ๒๕๖๕)

ผู้ตรวจสอบบัญชี

ผู้รับรองข้อมูล




(นายอำพล สีทา)

(นายโสภณ อธิระพงษ์)

ปลัดเทศบาลตำบลบึงสามพัน

นายกเทศมนตรีตำบลบึงสามพัน

๑๐. แผนภูมิโครงสร้างการแบ่งส่วนราชการตามแผนอัตราจ้าง ๓ ปี

โครงสร้างเทศบาลตำบลน้ำสวย

ปลัดเทศบาล

(นักบริหารงานท้องถิ่น ระดับ กลาง)

หน่วยตรวจสอบภายใน

- งานตรวจสอบความถูกต้องและเชื่อถือได้ของเอกสารการเงิน การบัญชี เอกสารการรับการจ่ายเงินทุกประเภท ตรวจสอบการเก็บรักษาหลักฐานการเงิน การบัญชี

สำนักปลัดเทศบาล

(นักบริหารงานทั่วไป ระดับต้น)

ผู้อำนวยการทั่วไป ระดับต้น

๑. งานราชการทั่วไปของเทศบาล
๒. งานสวัสดิการสังคม
๓. งานวิเคราะห์นโยบายและแผน
๔. งานบริหารงานบุคคลของพนักงานเทศบาล ลูกจ้างประจำ และพนักงานจ้าง
๕. งานนิติการ
๖. งานทะเบียนราษฎร
๗. งานป้องกันและบรรเทาสาธารณภัย

กองคลัง

(นักบริหารงานการคลัง ระดับต้น)

๑. งานบริการข้อมูลสถิติ ช่วยเหลือให้คำแนะนำทางวิชาการด้านการเงิน การคลัง การบัญชี การพัสดุและทรัพย์สิน
๒. งานการจัดทำบัญชี
๓. งานการจ่ายเงิน การรับเงิน การจัดเก็บภาษี ค่าธรรมเนียม และการพัฒนารายได้
๔. งานเกี่ยวข้องกับการจัดซื้อ จัดจ้าง จัดทำ

กองช่าง

(นักบริหารงานช่าง ระดับต้น)

๑. งานบริการข้อมูล สถิติ ช่วยเหลือให้คำแนะนำทางวิชาการด้านวิศวกรรมต่างๆ
๒. งานออกแบบและเขียนแบบ
๓. งานควบคุมการก่อสร้างและซ่อมบำรุง
๔. งานติดตั้งซ่อมบำรุงระบบไฟฟ้าส่องสว่างและไฟสัญญาณจราจร

กองสาธารณสุขและสิ่งแวดล้อม

(นักบริหารงานสาธารณสุข ระดับต้น)

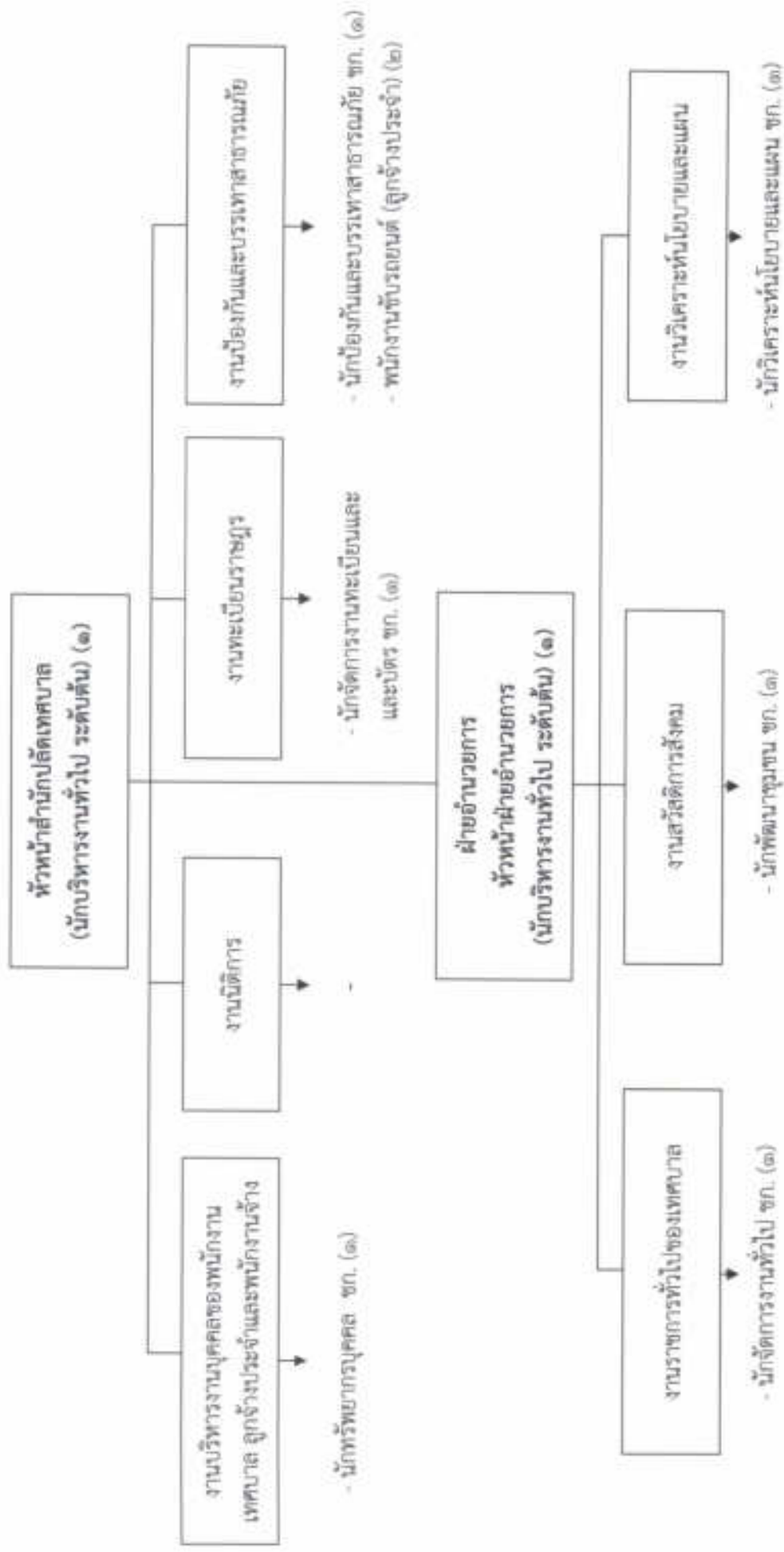
๑. งานบริการข้อมูล สถิติ ช่วยเหลือให้คำแนะนำทางวิชาการ
๒. งานส่งเสริมสุขภาพ
๓. งานอนามัยสิ่งแวดล้อม
๔. งานศูนย์บริการสาธารณสุข

กองการศึกษา

(นักบริหารงานการศึกษา ระดับต้น)

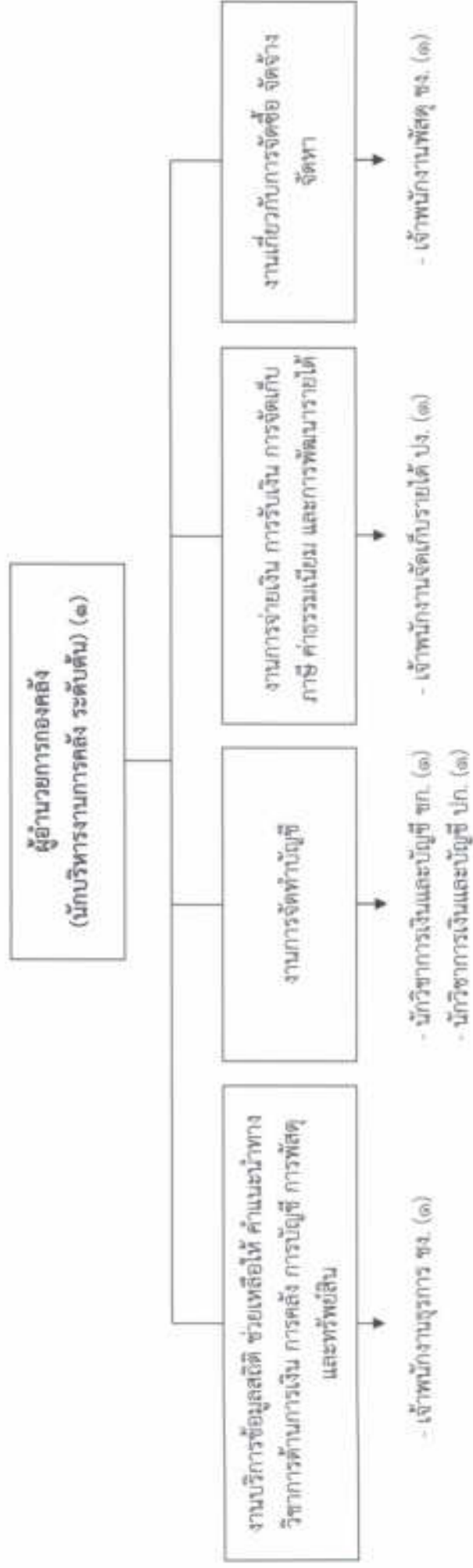
๑. งานบริการข้อมูล สถิติ ช่วยเหลือให้คำแนะนำทางวิชาการ
๒. งานพัฒนาการศึกษา
๓. งานบำรุงศิลปะ จารีตประเพณี ภูมิปัญญาท้องถิ่น และวัฒนธรรมอันดีของท้องถิ่น

โครงสร้างสำนักปลัดเทศบาล



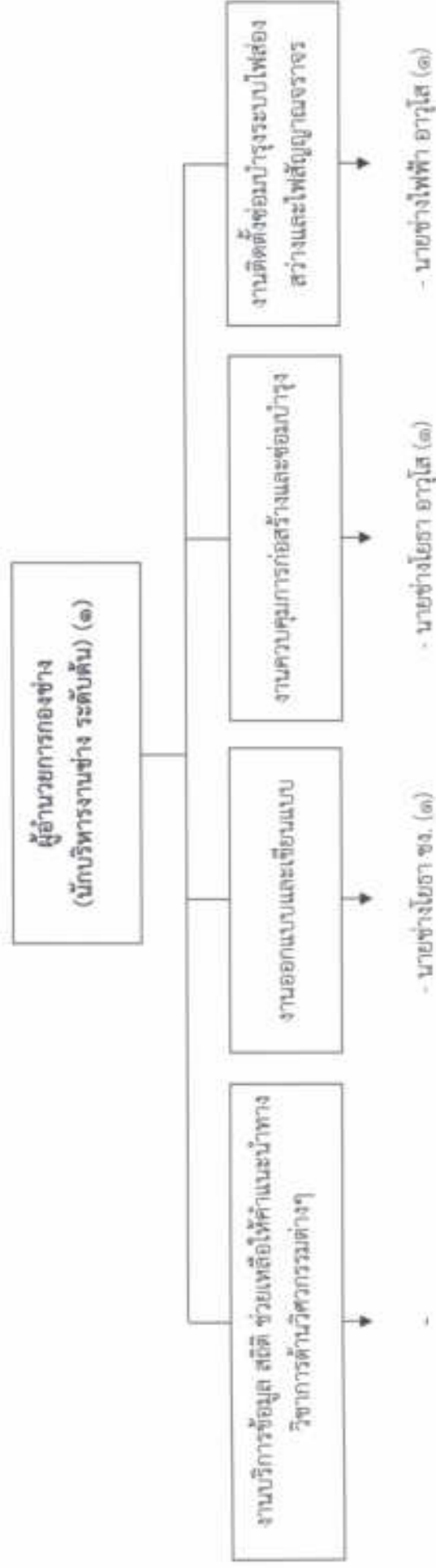
ระดับ	อำนาจการ ระดับ ต้น	ชำนาญการ	ปฏิบัติการ	ปฏิบัติงาน	ลูกจ้างประจำ	พนักงานจ้างทั่วไป
จำนวน	๑	๒	-	-	๒	-

โครงสร้างองค์กร



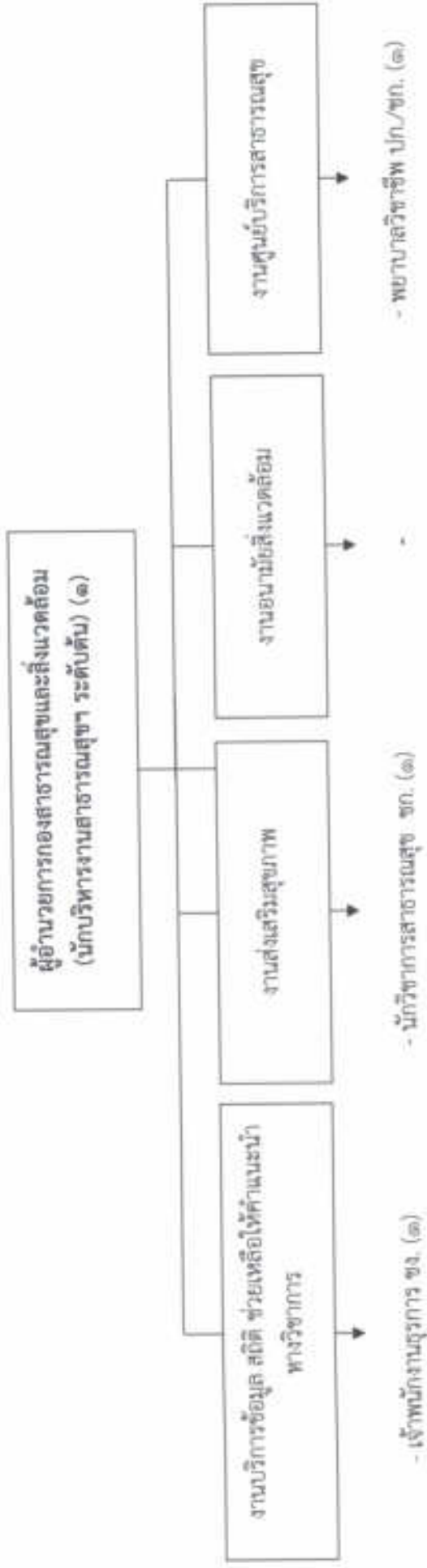
ระดับ	อำนาจการ ระดับ ต้น	ชำนาญการ	ปฏิบัติกร	ชำนาญงาน	ปฏิบัติงาน	พนักงานจ้างทั่วไป
จำนวน	๑	๑	๑	๒	-	-

โครงสร้างของกองช่าง



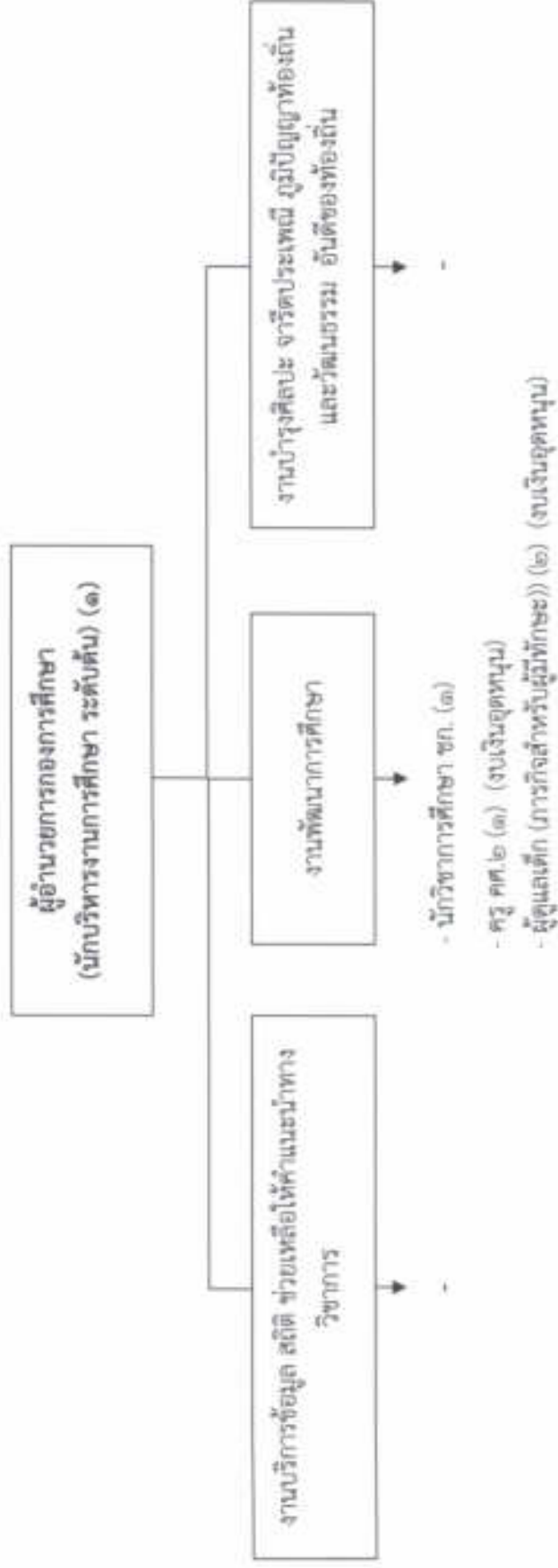
ระดับ	อำนาจการ ระดับ ต้น	ออวูโต	ชำนาญงาน	ปฏิบัติงาน	ลูกจ้างประจำ	พนักงานจ้างทั่วไป
จำนวน	๓	๒	๑	-	-	-

โครงสร้างกองสาธารณสุขและสิ่งแวดล้อม



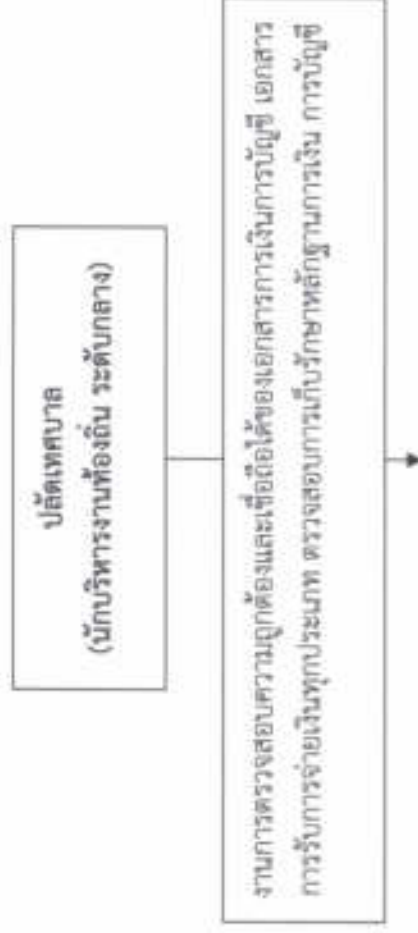
ระดับ	อำนาจการ ระดับ ต้น	จำนวนการ	จำนวนงาน	ปฏิบัติงาน	ลูกจ้างประจำ	พนักงานจ้างทั่วไป
จำนวน	๑	๑	๑	-	-	-

โครงสร้างกองการศึกษา



ระดับ	ผู้อำนวยการ ระดับ ต้น	ชำนาญการ	ปฏิบัติงาน	ศศ.๒	พนักงานจ้างภารกิจ	พนักงานจ้างทั่วไป
จำนวน	๓	๓	-	๓	๒	-

โครงสร้างหน่วยตรวจสอบภายใน



- นักวิชาการตรวจสอบภายใน ปก./ชก. (๑)

ระดับ	อำนาจการ ระดับ ต้น	จำนวนการ	ปฏิบัติการ	ลูกจ้างประจำ	พนักงานจ้างทั่วไป
จำนวน	-	-	-	-	-

๑๑. บัญชีแสดงจัดคนลงสู่ตำแหน่งและกรกำหนดเลขที่ตำแหน่งในส่วนราชการ เทศบาลตำบลสวาย อำเภอเมืองเลย จังหวัดเลย

ที่	ชื่อ - นามสกุล	คุณวุฒิการศึกษา	กรอบอัตราทำงเดิม			กรอบอัตราทำงใหม่			เงินเดือน (ทั้งปี)			หมายเหตุ
			เลขที่ตำแหน่ง	ตำแหน่ง	ระดับ	เลขที่ตำแหน่ง	ตำแหน่ง	ระดับ	เงินเดือน	เงินประจำตำแหน่ง	เงินค่าตอบแทน	
๑	นายอำพล สีทา	ป.ตรี	๕๔-๒-๐๑-๒๑๐๑-๐๐๑	ปลัดเทศบาล (นักบริหารงานท้องถิ่น)	กลาง	๕๔-๒-๐๑-๒๑๐๑-๐๐๑	ปลัดเทศบาล (นักบริหารงานท้องถิ่น)	กลาง	๒๕๖,๕๒๐	๕๔,๐๐๐	๑๔,๐๐๐	๕๒๔,๕๒๐
สำนักปลัดเทศบาล												
๒	นางสาวมาภาพร พงษ์วิชัย	ป.โท	๕๔-๒-๐๑-๒๑๐๑-๐๐๑	หัวหน้าสำนักปลัดเทศบาล (นักบริหารงานท้องถิ่น)	ต้น	๕๔-๒-๐๑-๒๑๐๑-๐๐๑	หัวหน้าสำนักปลัดเทศบาล (นักบริหารงานท้องถิ่น)	ต้น	๔๐๖,๕๒๐	๕๒,๐๐๐	-	๔๕๘,๕๒๐
๓	ว่าง	-	๕๔-๒-๐๑-๒๑๐๑-๐๐๒	หัวหน้าฝ่ายอำนวยการ (นักบริหารงานท้องถิ่น)	ต้น	๕๔-๒-๐๑-๒๑๐๑-๐๐๒	หัวหน้าฝ่ายอำนวยการ (นักบริหารงานท้องถิ่น)	ต้น	๓๘๖,๒๐๐	๓๘,๐๐๐	-	๔๒๔,๒๐๐ (ว่างเต็ม)
๔	น.ส.เนตรนง พันธุ์อักษร	ป.โท	๕๔-๒-๐๑-๒๑๐๑-๐๐๑	นักจัดการงานทั่วไป	ชก.	๕๔-๒-๐๑-๒๑๐๑-๐๐๑	นักจัดการงานทั่วไป	ชก.	๔๐๒,๕๒๐	-	-	-
๕	นายชนสิทธิ์ จันทร์วิจิตร	ป.ตรี	๕๔-๒-๐๑-๒๑๐๑-๐๐๑	นักวิชาการพิเศษ	ชก.	๕๔-๒-๐๑-๒๑๐๑-๐๐๑	นักวิชาการพิเศษ	ชก.	๔๒๖,๕๒๐	-	-	-
๖	น.ส.ดวงเดือน วัฒนา	ป.ตรี	๕๔-๒-๐๑-๒๑๐๑-๐๐๑	นักวิเคราะห์นโยบายและแผน	ชก.	๕๔-๒-๐๑-๒๑๐๑-๐๐๑	นักวิเคราะห์นโยบายและแผน	ชก.	๔๒๒,๒๐๐	-	-	-
๗	นางนันทนา พงษ์ภักดิ์	ป.ตรี	๕๔-๒-๐๑-๒๑๐๑-๐๐๑	นักจัดการงานทะเบียนและบัตร	ชก.	๕๔-๒-๐๑-๒๑๐๑-๐๐๑	นักจัดการงานทะเบียนและบัตร	ชก.	๓๘๓,๒๐๐	-	-	-
๘	นายวิมล ชำนิวง	ป.ตรี	๕๔-๒-๐๑-๒๑๐๑-๐๐๑	นักพัฒนาชุมชน	ชก.	๕๔-๒-๐๑-๒๑๐๑-๐๐๑	นักพัฒนาชุมชน	ชก.	๓๗๖,๕๒๐	-	-	-
๙	นายสุทธิพงษ์ จันทร์วิจิตร (ถูกย้ายป.ตรี)	ป.ตรี	๕๔-๒-๐๑-๒๑๐๑-๐๐๑	นักป้องกันและบรรเทาสาธารณภัย	ชก.	๕๔-๒-๐๑-๒๑๐๑-๐๐๑	นักป้องกันและบรรเทาสาธารณภัย	ชก.	๒๕๓,๒๐๐	-	-	-
๑๐	นายสุพณา บุตรราช	ป.วศ.	-	พนักงานขับรถยนต์	-	-	พนักงานขับรถยนต์	-	๒๕๐,๕๒๐	-	-	-
๑๑	นายยอด สาขาสุพทา	ป.วศ.	-	พนักงานขับรถยนต์	-	-	พนักงานขับรถยนต์	-	๒๑๐,๕๒๐	-	-	-
กองคลัง												
๑๒	นางอนุชรี ศรีสุวรรณเจริญ	ป.ตรี	๕๔-๒-๐๑-๒๑๐๑-๐๐๑	ผู้อำนวยการกองคลัง (นักบริหารงานการคลัง)	ต้น	๕๔-๒-๐๑-๒๑๐๑-๐๐๑	ผู้อำนวยการกองคลัง (นักบริหารงานการคลัง)	ต้น	๕๓๖,๐๐๐	๕๒,๐๐๐	-	๕๘๘,๐๐๐
๑๓	นายปิตัก มณีใจดี	ป.ตรี	๕๔-๒-๐๑-๒๑๐๑-๐๐๑	นักวิชาการเงินและบัญชี	ชก.	๕๔-๒-๐๑-๒๑๐๑-๐๐๑	นักวิชาการเงินและบัญชี	ชก.	๓๘๖,๕๒๐	-	-	-
๑๔	น.ส.ศรารามย์ สุพรม	ป.ตรี	๕๔-๒-๐๑-๒๑๐๑-๐๐๒	นักวิชาการเงินและบัญชี	ป.ก.	๕๔-๒-๐๑-๒๑๐๑-๐๐๒	นักวิชาการเงินและบัญชี	ป.ก.	๒๐๖,๐๐๐	-	-	-
๑๕	นางสาวกรวิมล เมฆา	ป.วศ.	๕๔-๒-๐๑-๒๑๐๑-๐๐๑	เจ้าพนักงานจัดเก็บรายได้	ป.ง.	๕๔-๒-๐๑-๒๑๐๑-๐๐๑	เจ้าพนักงานจัดเก็บรายได้	ป.ง.	๓๘๕,๒๐๐	-	-	-
๑๖	นางสมภา บุตรราช	ป.ตรี	๕๔-๒-๐๑-๒๑๐๑-๐๐๑	เจ้าพนักงานธุรการ	ช.ง.	๕๔-๒-๐๑-๒๑๐๑-๐๐๑	เจ้าพนักงานธุรการ	ช.ง.	๓๒๔,๕๒๐	-	-	-
๑๗	น.ส.สุวิภาณี สุปรีศร	ป.ตรี	๕๔-๒-๐๑-๒๑๐๑-๐๐๑	เจ้าพนักงานพัสดุ	ช.ง.	๕๔-๒-๐๑-๒๑๐๑-๐๐๑	เจ้าพนักงานพัสดุ	ช.ง.	๒๒๖,๕๒๐	-	-	-

ที่	ชื่อ - นามสกุล	คุณวุฒิการศึกษา	กรอบอัตราค่าจ้างเดิม		กรอบอัตราค่าจ้างใหม่		เงินเดือน (ทั้งปี)			หมายเหตุ	
			เลขที่ตำแหน่ง	ตำแหน่ง	ระดับ	เลขที่ตำแหน่ง	ตำแหน่ง	ระดับ	เงินเดือน		เงินประจำตำแหน่ง
	นายชัชวาล บุรุษดี	ป.ตรี	๕๔-๒-๐๕-๒๑๐๔-๐๐๑	ผู้อำนวยการกองช่าง (นักบริหารงานช่าง)	คณ.	๕๔-๒-๐๕-๒๑๐๔-๐๐๑	ผู้อำนวยการกองช่าง (นักบริหารงานช่าง)	คณ.	๕๒,๐๐๐	-	๕๒๘,๐๐๐
	นายวิวัฒน์ วงษ์สุน	ป.วศ.	๕๔-๒-๐๕-๒๑๐๔-๐๐๑	นายช่างโยธา	อ.ท.	๕๔-๒-๐๕-๒๑๐๔-๐๐๑	นายช่างโยธา	อ.ท.	๕๒,๒๖๐	-	๕๒๘,๐๐๐
	นายณัฐพงศ์ สุดดีดา	ป.ตรี	๕๔-๒-๐๕-๒๑๐๔-๐๐๒	นายช่างโยธา	อ.ท.	๕๔-๒-๐๕-๒๑๐๔-๐๐๒	นายช่างโยธา	อ.ท.	๕๒,๕๒๐	-	๕๒๘,๐๐๐
	นายณัฐพงศ์ พงษ์ภักดิ์	ป.วศ.	๕๔-๒-๐๕-๒๑๐๔-๐๐๑	นายช่างไฟฟ้า	อ.ท.	๕๔-๒-๐๕-๒๑๐๔-๐๐๑	นายช่างไฟฟ้า	อ.ท.	๕๐,๕๒๐	-	๕๒๘,๐๐๐
	นายชัชวาล บุรุษดี	ป.ตรี	๕๔-๒-๐๖-๒๑๐๕-๐๐๑	ผู้อำนวยการกองช่าง (นักบริหารงานช่าง)	คณ.	๕๔-๒-๐๖-๒๑๐๕-๐๐๑	ผู้อำนวยการกองช่าง (นักบริหารงานช่าง)	คณ.	๕๒,๐๐๐	-	๕๒๘,๐๐๐
	นางกมล นนทิ	ป.ตรี	๕๔-๒-๐๖-๒๑๐๕-๐๐๑	นักวิชาการสาธารณสุข	อ.ท.	๕๔-๒-๐๖-๒๑๐๕-๐๐๑	นักวิชาการสาธารณสุข	อ.ท.	๕๕,๐๐๐	-	๕๒๘,๐๐๐
	น.ส.สุภากร นิกุลสุข	ป.ตรี	๕๔-๒-๐๖-๒๑๐๕-๐๐๒	เจ้าหน้าที่งานธุรการ	อ.ท.	๕๔-๒-๐๖-๒๑๐๕-๐๐๒	เจ้าหน้าที่งานธุรการ	อ.ท.	๕๔,๕๒๐	-	๕๒๘,๐๐๐
	นาง	-	-	-	-	๕๔-๒-๐๖-๒๑๐๕-๐๐๑	พยาบาลวิชาชีพ	ป.ก./ช.ก.	-	-	(กำหนดเพิ่ม)
	นายสุวัฒน์ ทองเงินทร์	ป.ตรี	๕๔-๒-๐๔-๒๑๐๔-๐๐๑	ผู้อำนวยการกองการศึกษา (นักบริหารงานการศึกษา)	คณ.	๕๔-๒-๐๔-๒๑๐๔-๐๐๑	ผู้อำนวยการกองการศึกษา (นักบริหารงานการศึกษา)	คณ.	๕๒,๐๐๐	-	๕๒๘,๐๐๐
	น.ส.ฉวีพรรณ สิริบุรี	ป.ตรี	๕๔-๒-๐๔-๒๑๐๔-๐๐๑	นักวิชาการศึกษา	อ.ท.	๕๔-๒-๐๔-๒๑๐๔-๐๐๑	นักวิชาการศึกษา	อ.ท.	๕๒,๕๒๐	-	๕๒๘,๐๐๐
	นางสุนันทา สมภักดิ์	ป.โท	๕๔-๒-๐๔-๒๑๐๔-๒๓๕	ครู	อ.ท.	๕๔-๒-๐๔-๒๑๐๔-๒๓๕	ครู	๒๕,๕๐๐	-	๕๒,๐๐๐ (งบเงินอุดหนุน)	
	นายชัชวาล บุรุษดี	ป.ตรี	-	ผู้ดูแลเด็ก (ศึกษ)	-	-	ผู้ดูแลเด็ก (ศึกษ)	-	๕๒,๒๐๐	-	(งบเงินอุดหนุน)
	น.ส.กานต์นทร์ สุพรรณสินทร์	ป.ตรี	-	ผู้ดูแลเด็ก (ศึกษ)	-	-	ผู้ดูแลเด็ก (ศึกษ)	-	๕๒,๒๖๐	-	(งบเงินอุดหนุน)
	นายชัชวาล บุรุษดี	-	๕๔-๒-๒๖-๒๑๐๕-๐๐๑	นักวิชาการตรวจสอบภายใน	ป.ก./ช.ก.	๕๔-๒-๒๖-๒๑๐๕-๐๐๑	นักวิชาการตรวจสอบภายใน	ป.ก./ช.ก.	๕๒,๕๒๐	-	(กำหนดเพิ่ม)

(ข้อมูล ๒ กันยายน ๒๕๖๔)

 (นายสุวัฒน์ บุรุษดี)
 นายกองใหญ่ด้านบริหาร

 (นายสุวัฒน์ บุรุษดี)
 นายกองใหญ่ด้านบริหาร

(นายอัคร สัตยา)
 ปลัดเทศบาลตำบลบ้านพร้าว